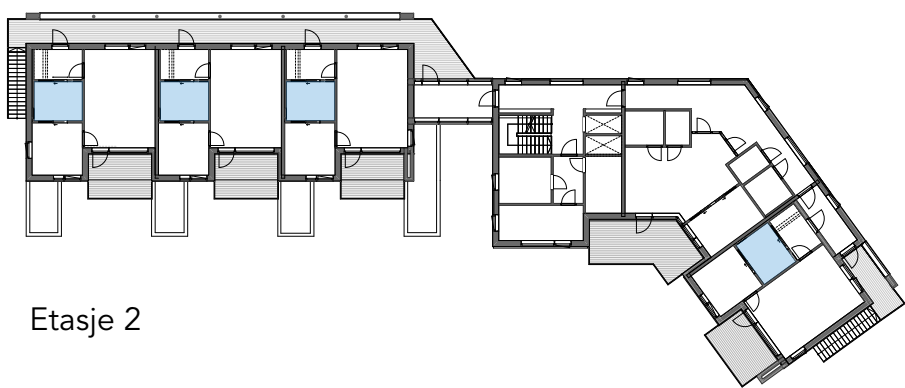
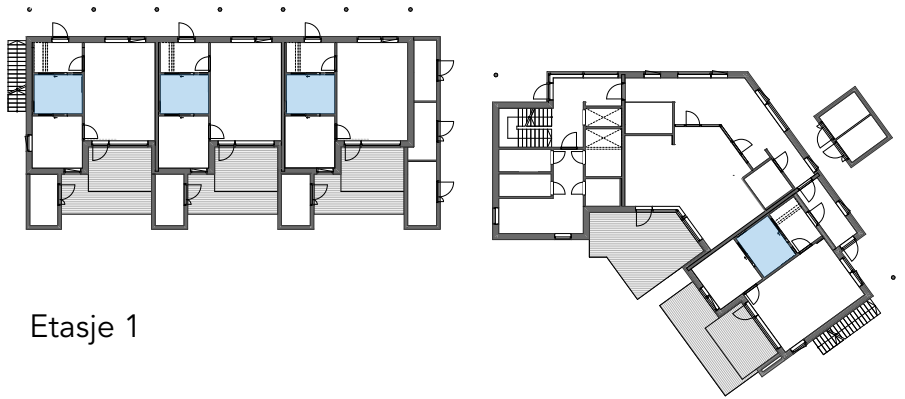


REV.	DATO	TEGN.	KONTOR	GODKJ.	ENDINGR
<div> <div>Time kommune</div> <div> <div>Arkitektenter AS</div> <div>Havnegata 15</div> <div>4306 Sandness</div> </div> </div>					
<div> <div>Foreldreinitiativ Kverneland</div> <div> <div>Gamle Asklendenvegen, 4355 Kverneland, Norge</div> <div> <div>☎: 476 84 000</div> <div>web: www.argo.no</div> <div>org.nr: 969 655 114</div> </div> </div> </div>					
<div>Kjøkkens leiligheter</div>					

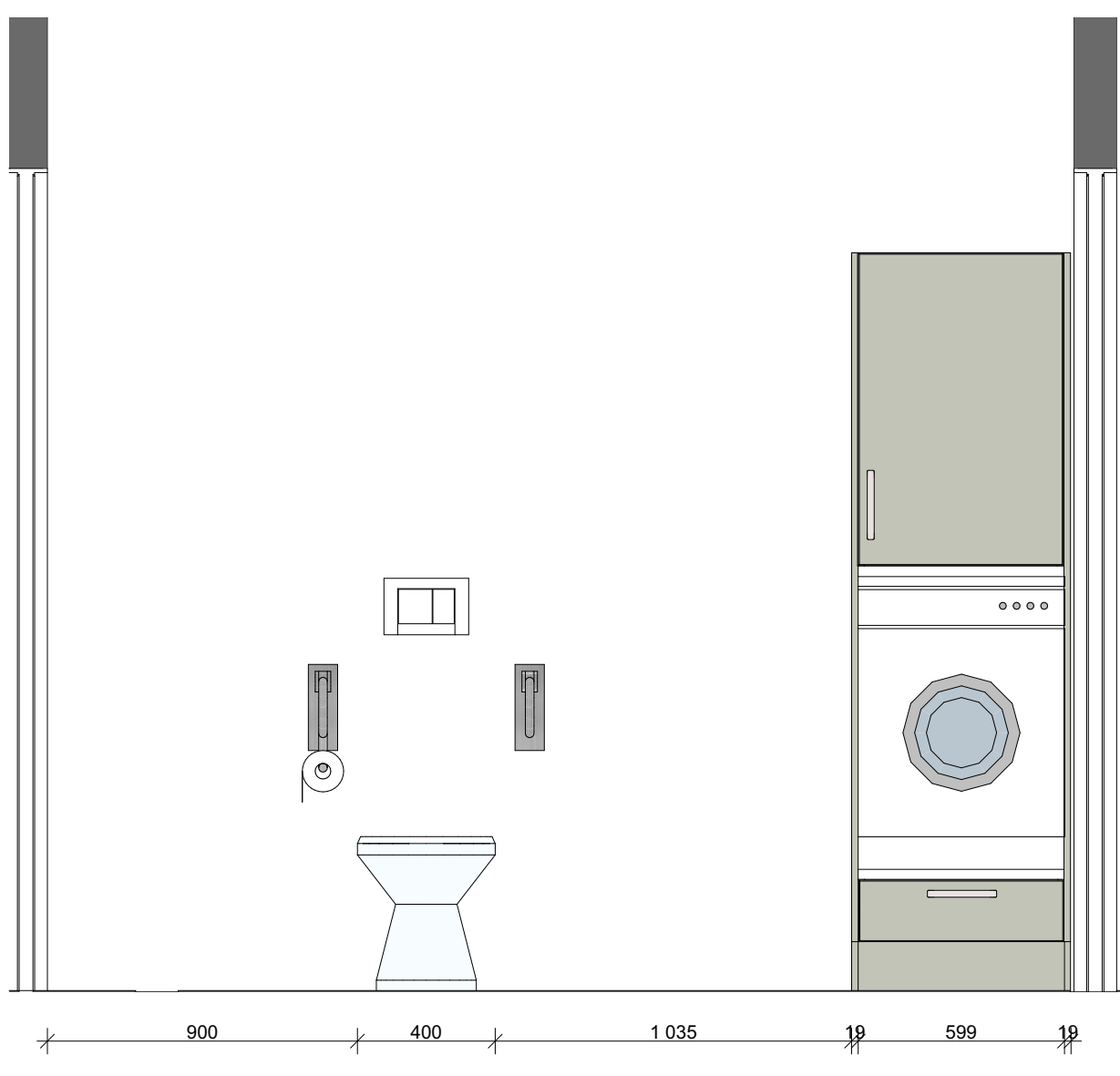
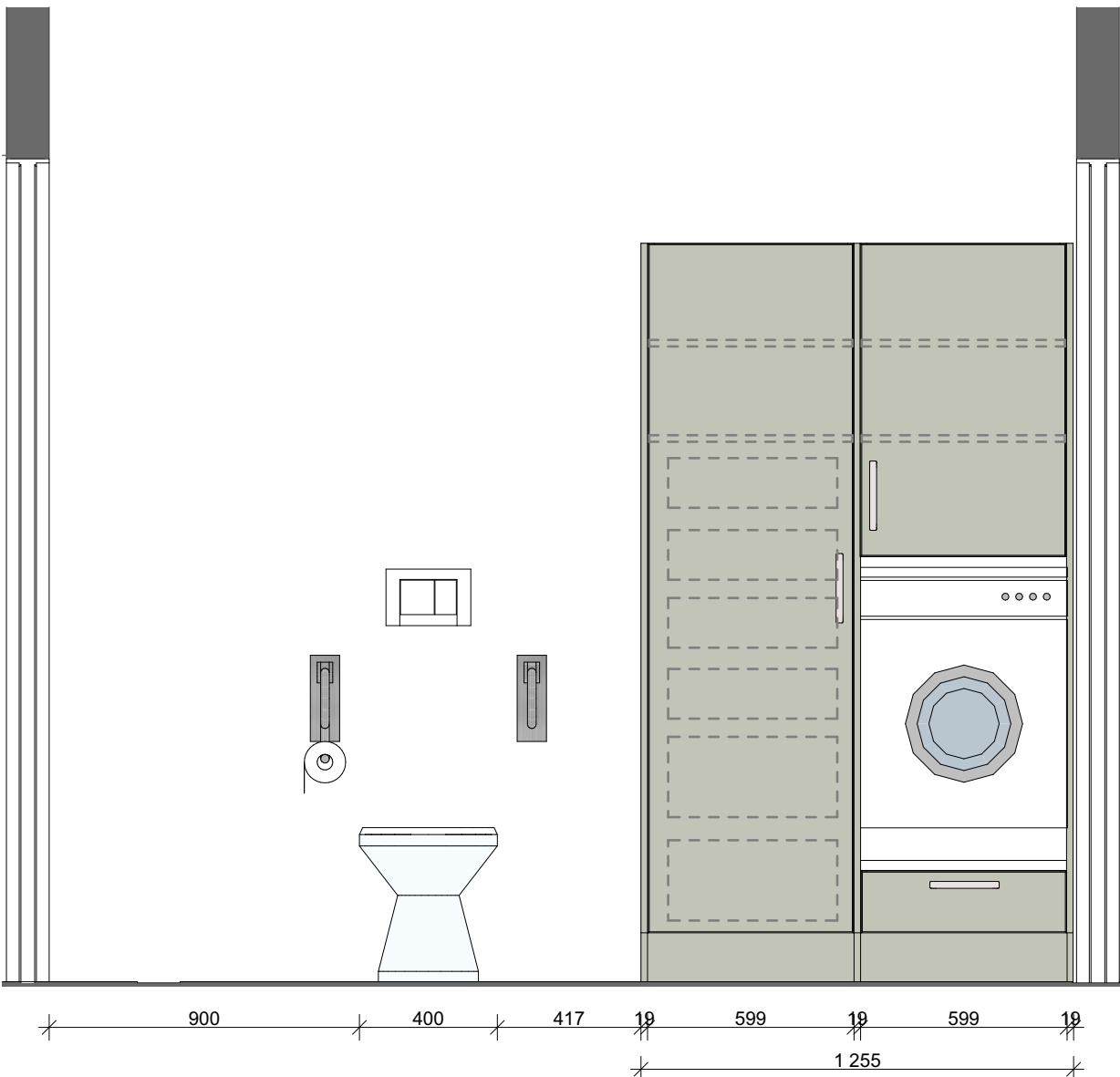
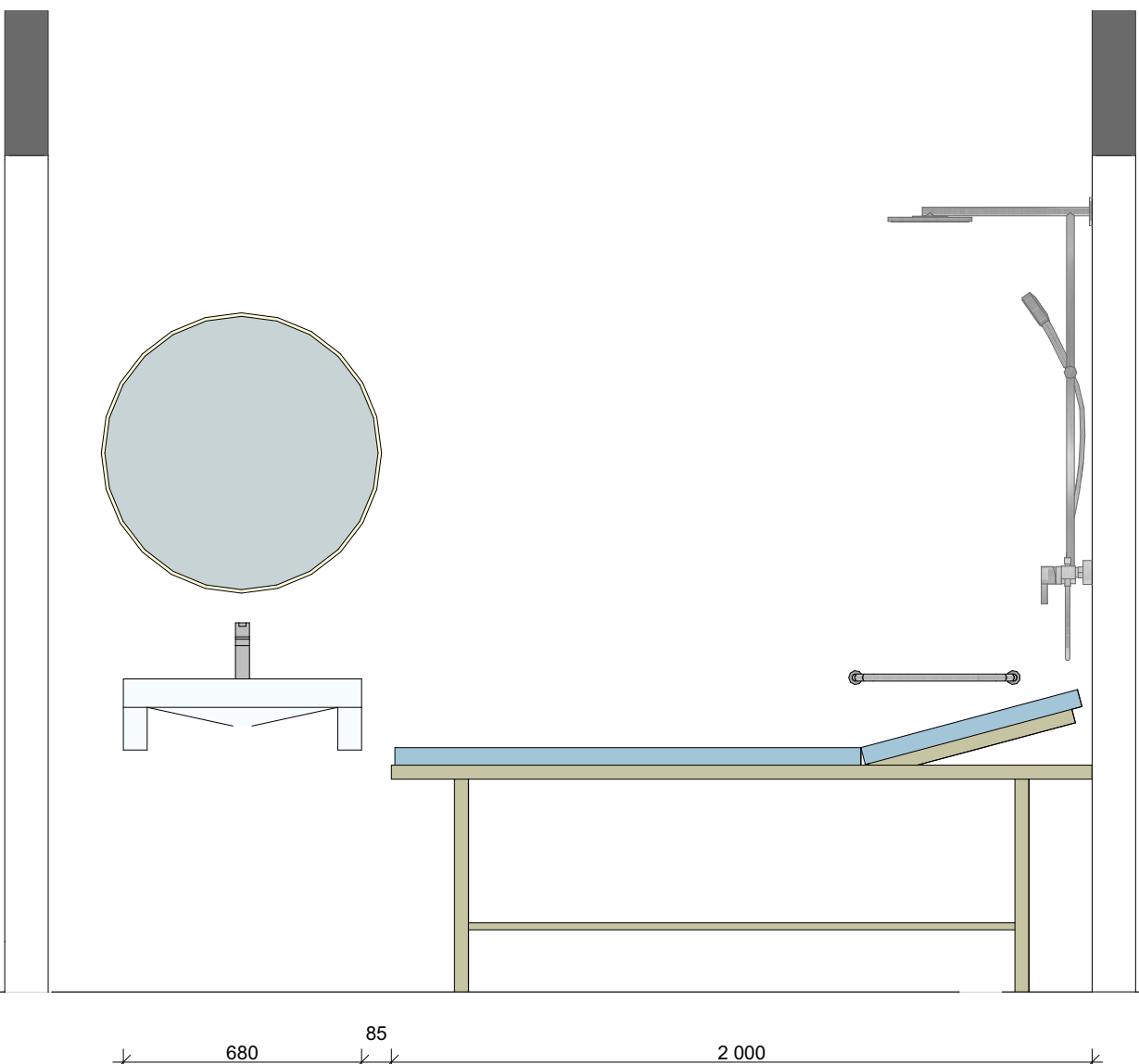
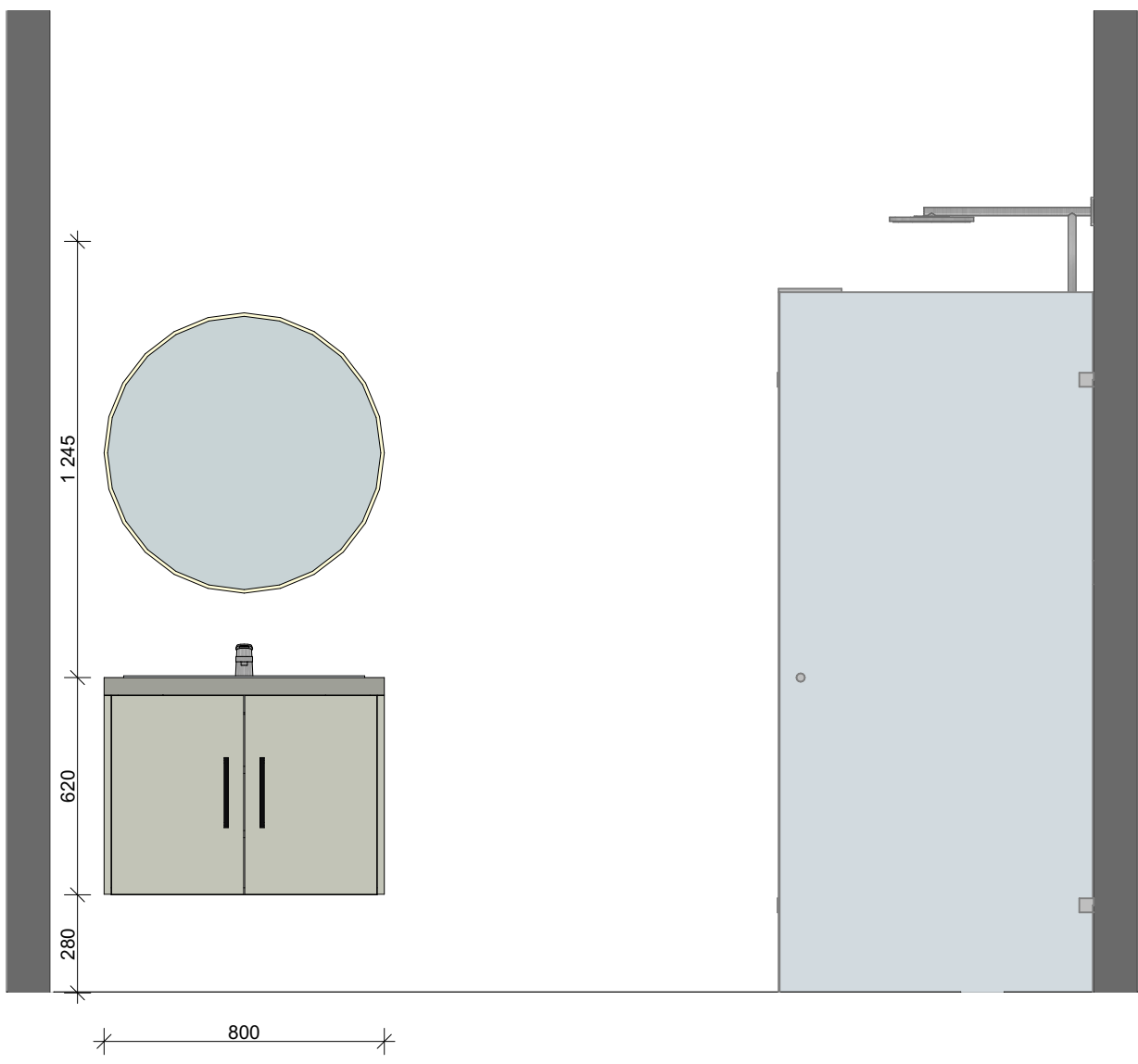
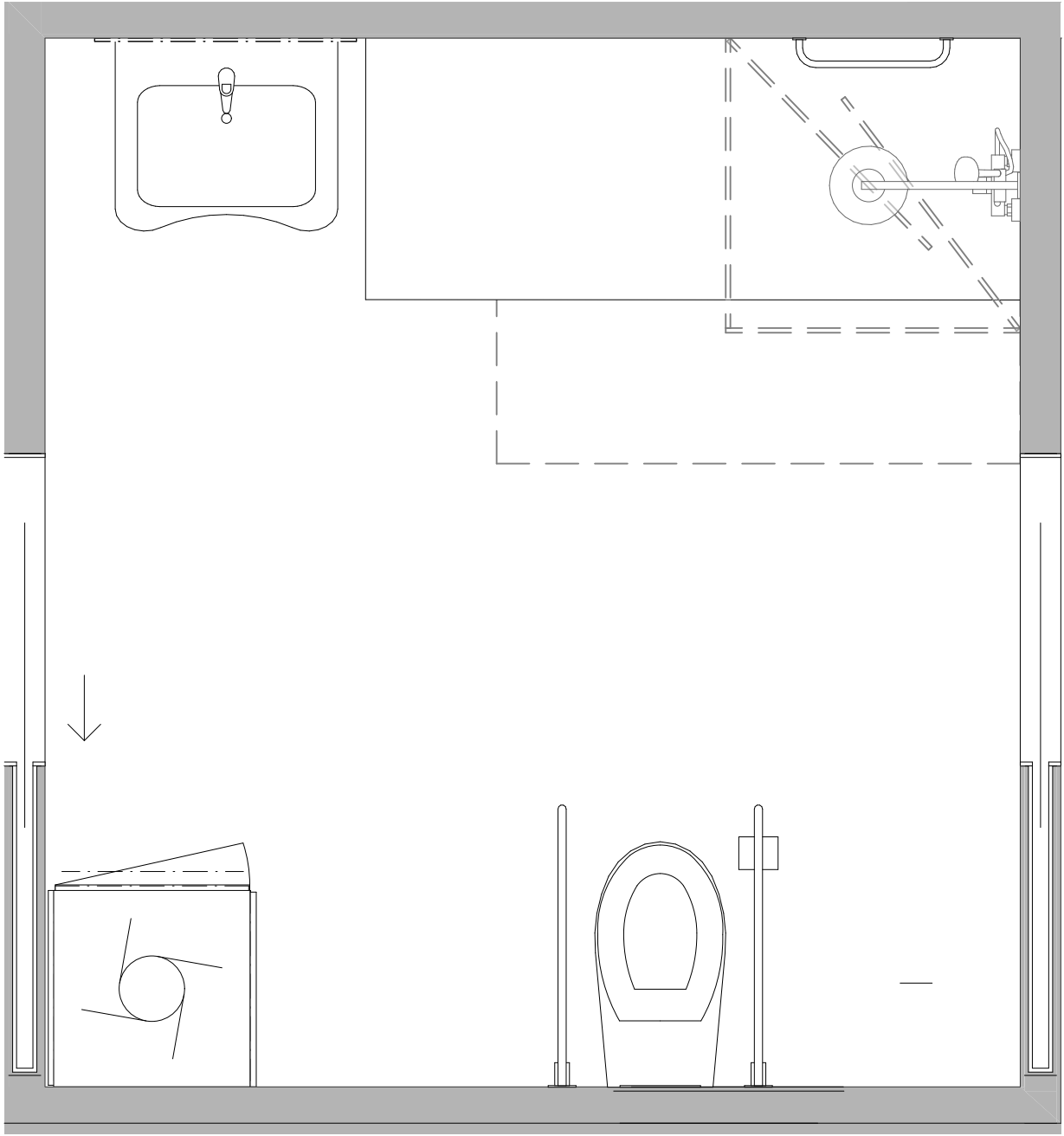
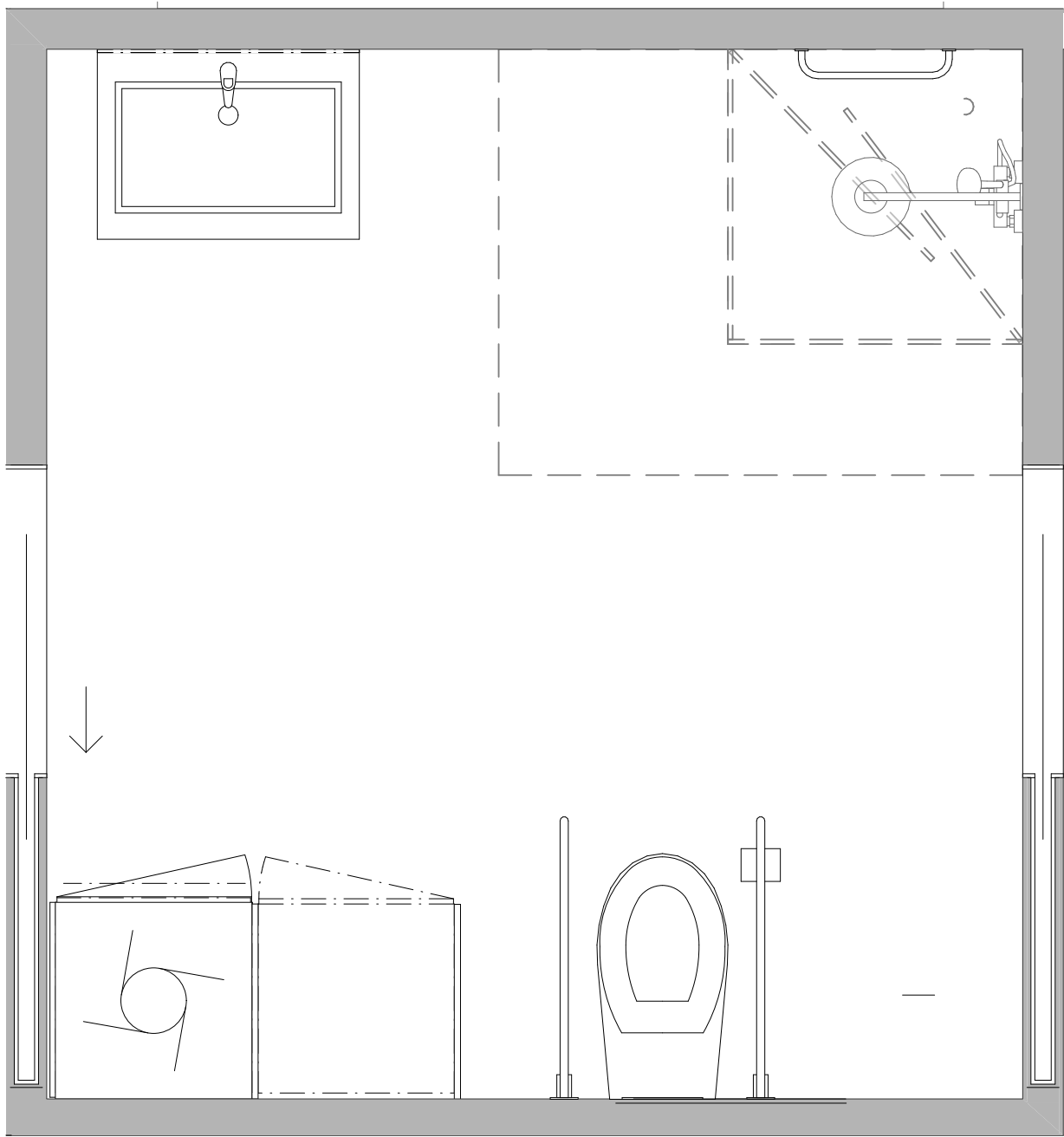


### Beskrivelse

- fronter til høyskap i høytrykkslaminat
- alle skap skal ha demping
- uttrekkbake trådhyller i skap
- badersmøbel med nedfelt vask og oppbevaring under
- bøylehåndtak i stål med luminanskontrast mot front
- hylle til vaskemaskin for lettere betjening
- foringer i frontfarge mot sidevegger
- **fastmontert speil over vask?**

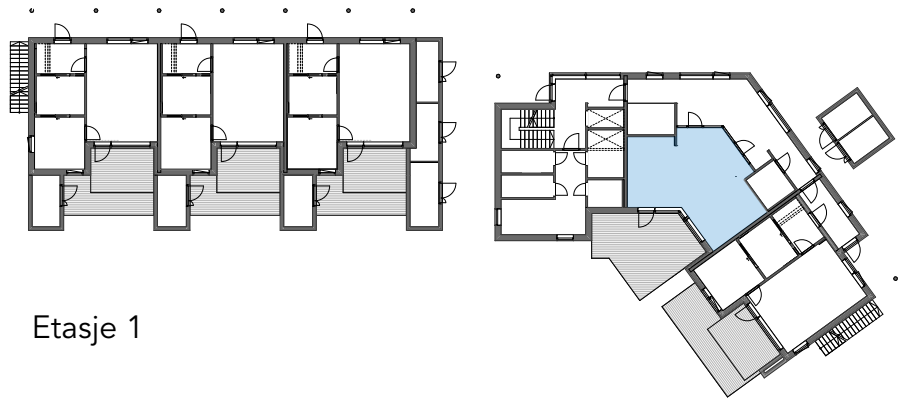
Innredningen skal lett kunne tilpasses til bruker i rullestol og/eller behov for stellebord uten at funksjonalitet og innhold av innredning påvirkes. Badersmøbel med vask kan ved behov byttes med en HC vask. Hvis det er behov for 900mm sideplass på begge sider av toalettet er det lett å redusere oppbevaringen med ett skap uten konsekvenser for resterende innredning.

Mulighet for hev-senk utstyr ved behov.

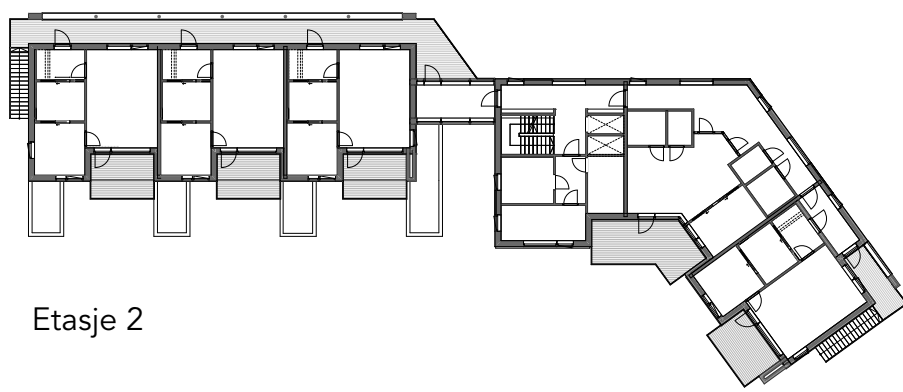


REV	DATE	TEGN	KONTR	GODKJ	ENDRING		
						<div>AROS</div>	ARKITEKTER AS Havnegata 15 4306 Sandnes  tlf: 476 84 000 web: www.aros.no org.nr: 959 655-114
Time kommune							
Foreldreinitiativ Kverneland							
Gamle Aslandsvegen, 4355 Kverneland, Norge							
Bad leiligheter							

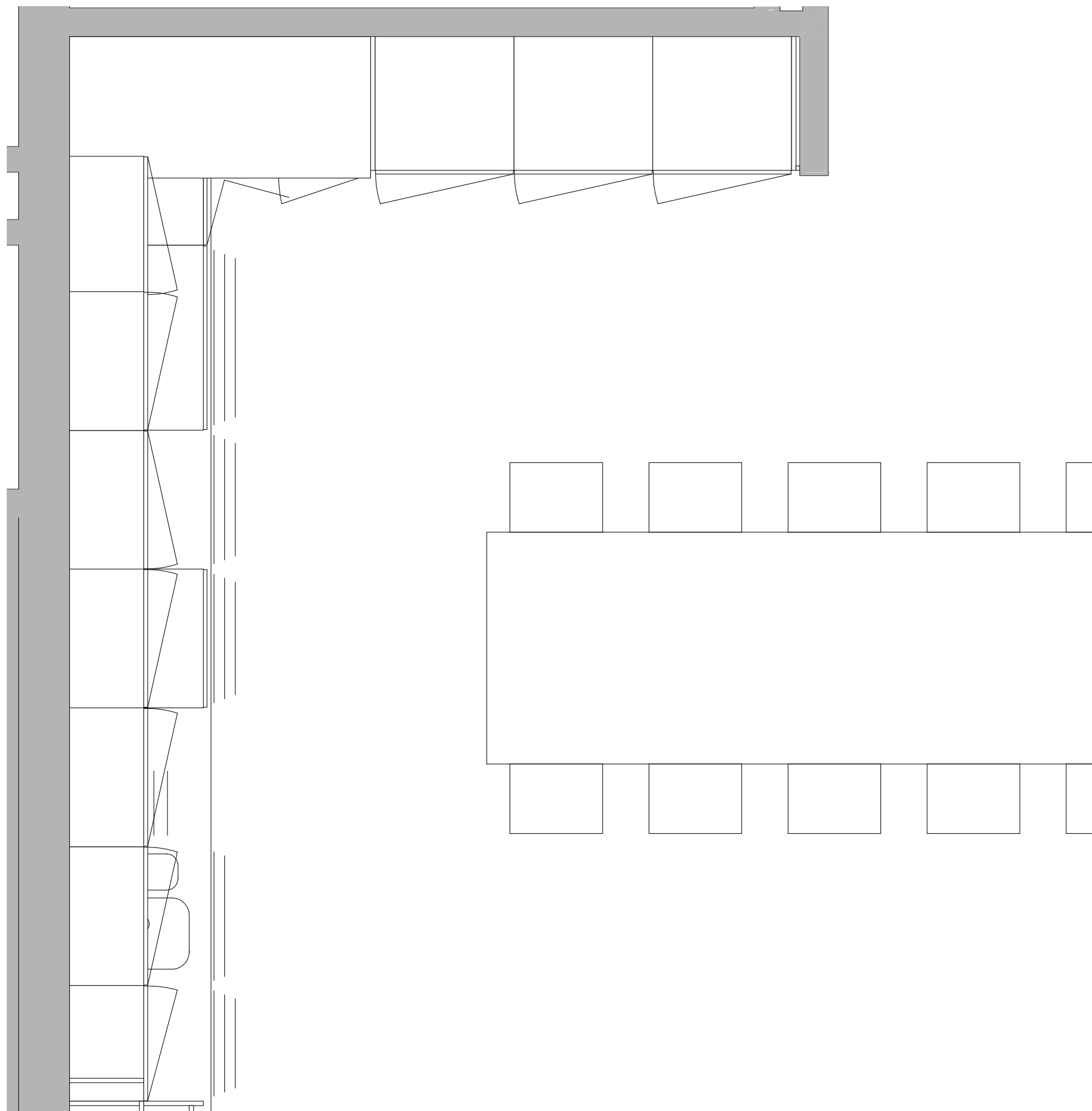




Etasje 1



Etasje 2



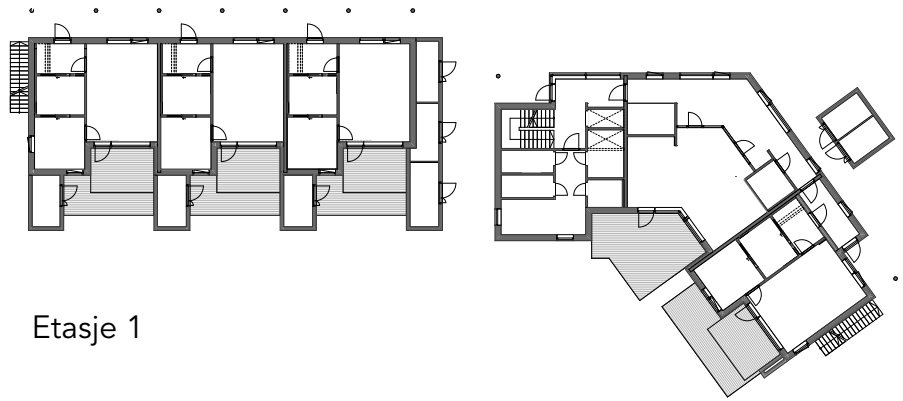
Beskrivelse

- fronter og benkeplate i høytrykkslaminat (minst 3 valg)
- underlimt vask med sideplass
- skuffer i alle underskap
- alle skuffer og skap skal ha demping
- uttrekkbake hyller eller skuffer i nedre del av høyskap
- ovn i høyskap - høyde tilpasses behov
- bøylehåndtak i stål med luminanskontrast mot front
- alle hvitevarer skal være integrerte
- induksjonplatetopp
- uttrekkbar tredelt kildesorteringsystem i skuff under vask
- karusell i hjørneskap
- dimbar LED stripe/lyslister under overskap
- backsplash plate over hele benk
- kullfilter ventilator i overskap
- sokkel, dekk sider og foringer mot sidevegger i frontfarge

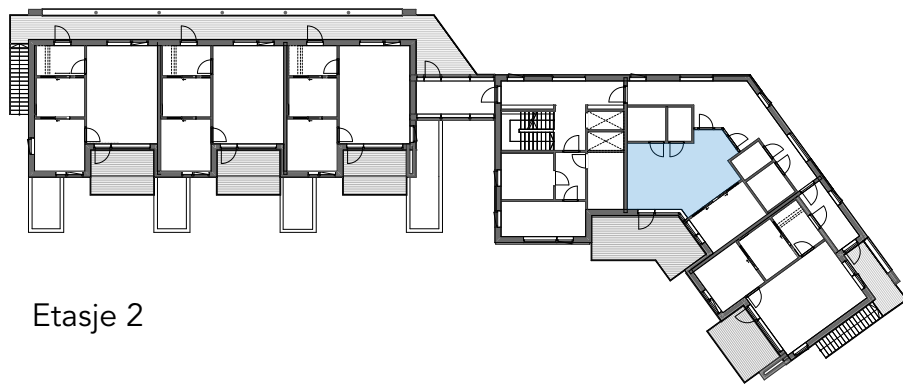


REV   DATO		TEGN	KONTR	GODKJ	ENDRING		
<div>Time kommune</div> <div>Foreldreinitiativ Kverneland</div> <div>Gamle Aslandsvegen, 4355 Kverneland, Norge</div> <div>Kjøkken felles</div>						<div>AROS</div>	ARKITEKTER AS
							Havnegata 15
							0360 Sandnes
							lf: 476 84 000
							web: www.aros.no
							org.nr: 989 055 114
KOMMUNE-, GÅRDS- OG BRUKSNR: 28/681							
TEGN	KONTR	GODKJ	OPPRAGS NR	PROSJEKTFASE			
LBI	BHE	CRO	4162	Forprosjekt			
MALESTOKK		DATO		KARTDATUM			
1:20, 1:500,		15.01.2026		NN ?			
1:100 (A1)							
						TEGNINGSNR:	REV:
						A64-103	

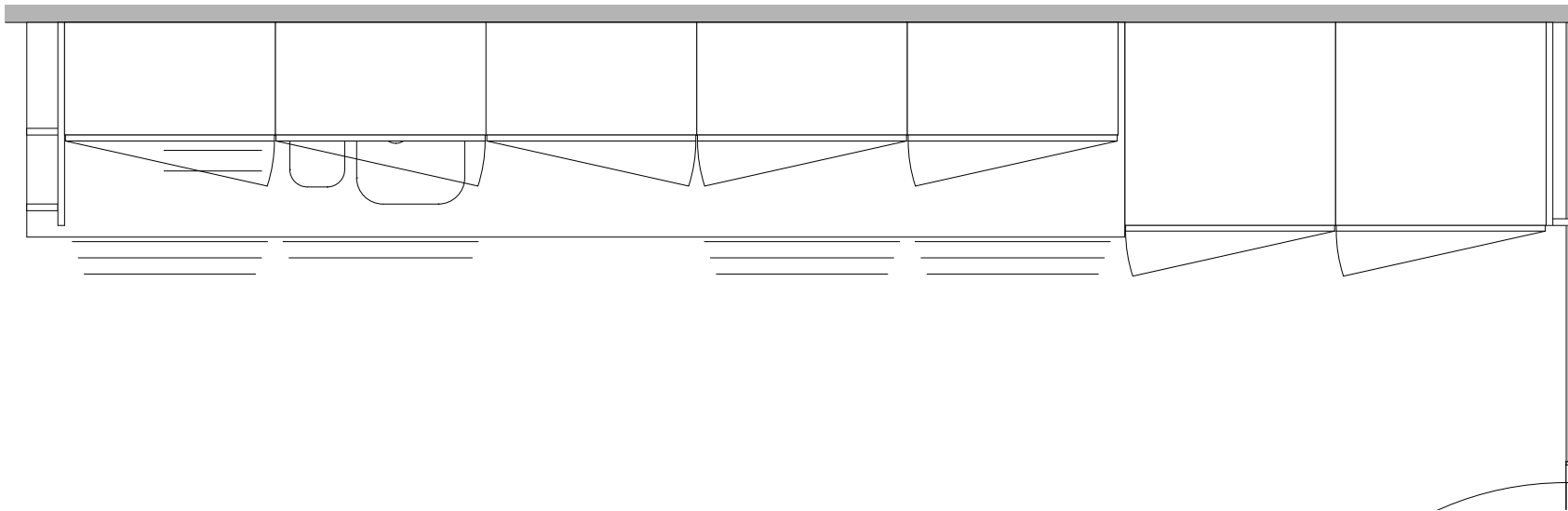
**AROS**  
ARKITEKTER AS  
Havnegata 15  
4306 Sandnes  
tlf: 476 84 000  
web: www.aros.no  
org.nr: 999 655 114



Etasje 1

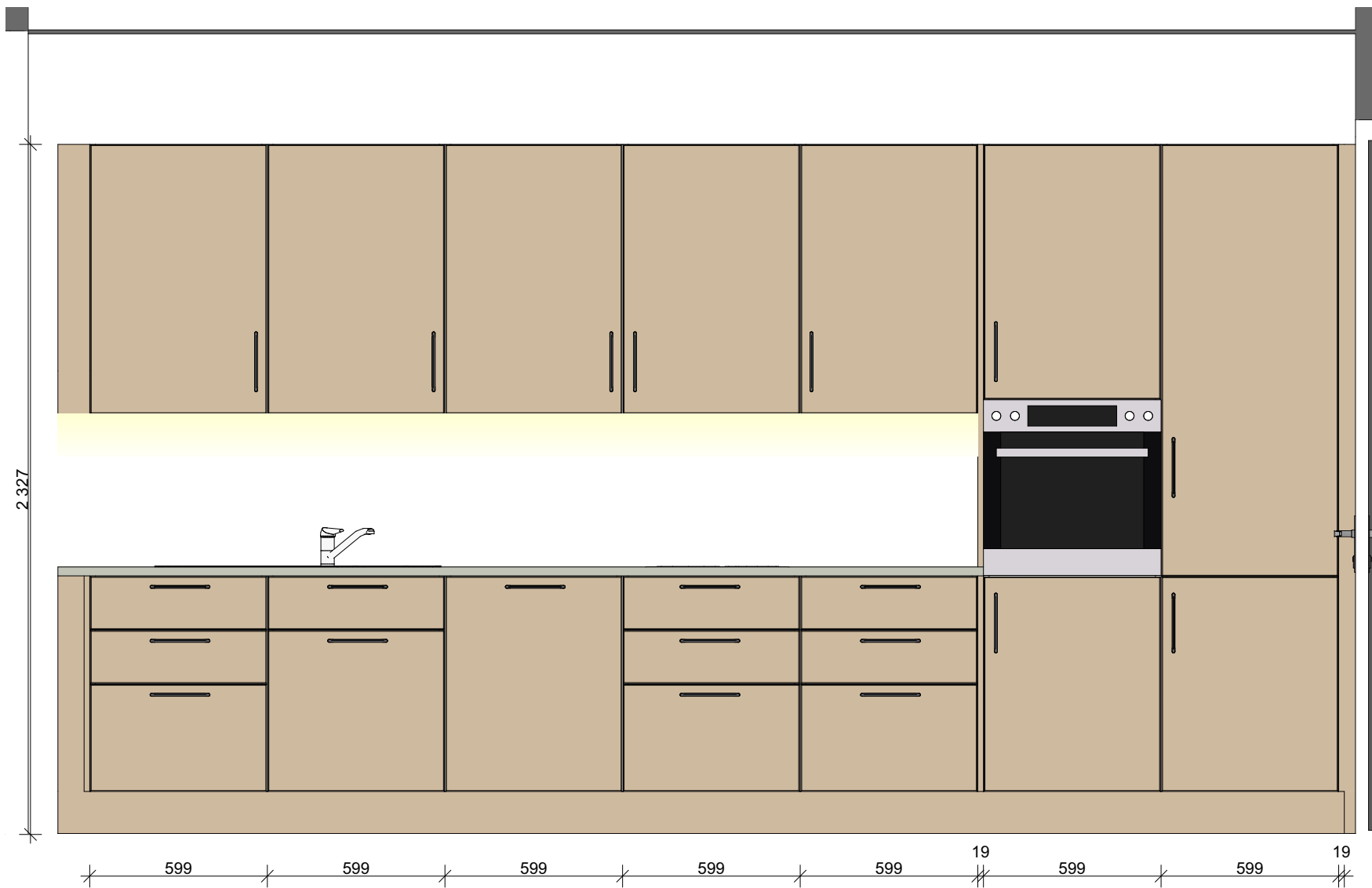


Etasje 2



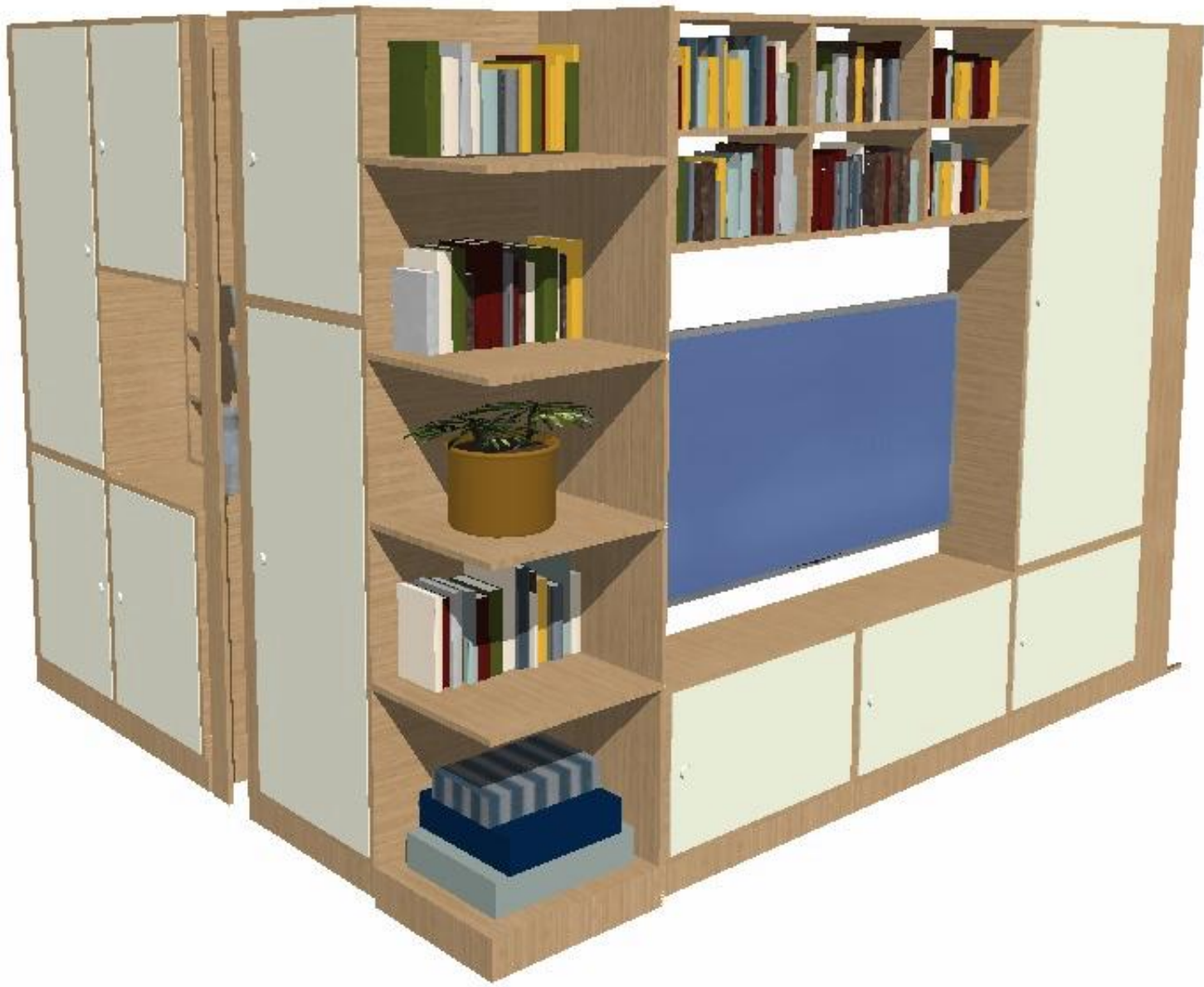
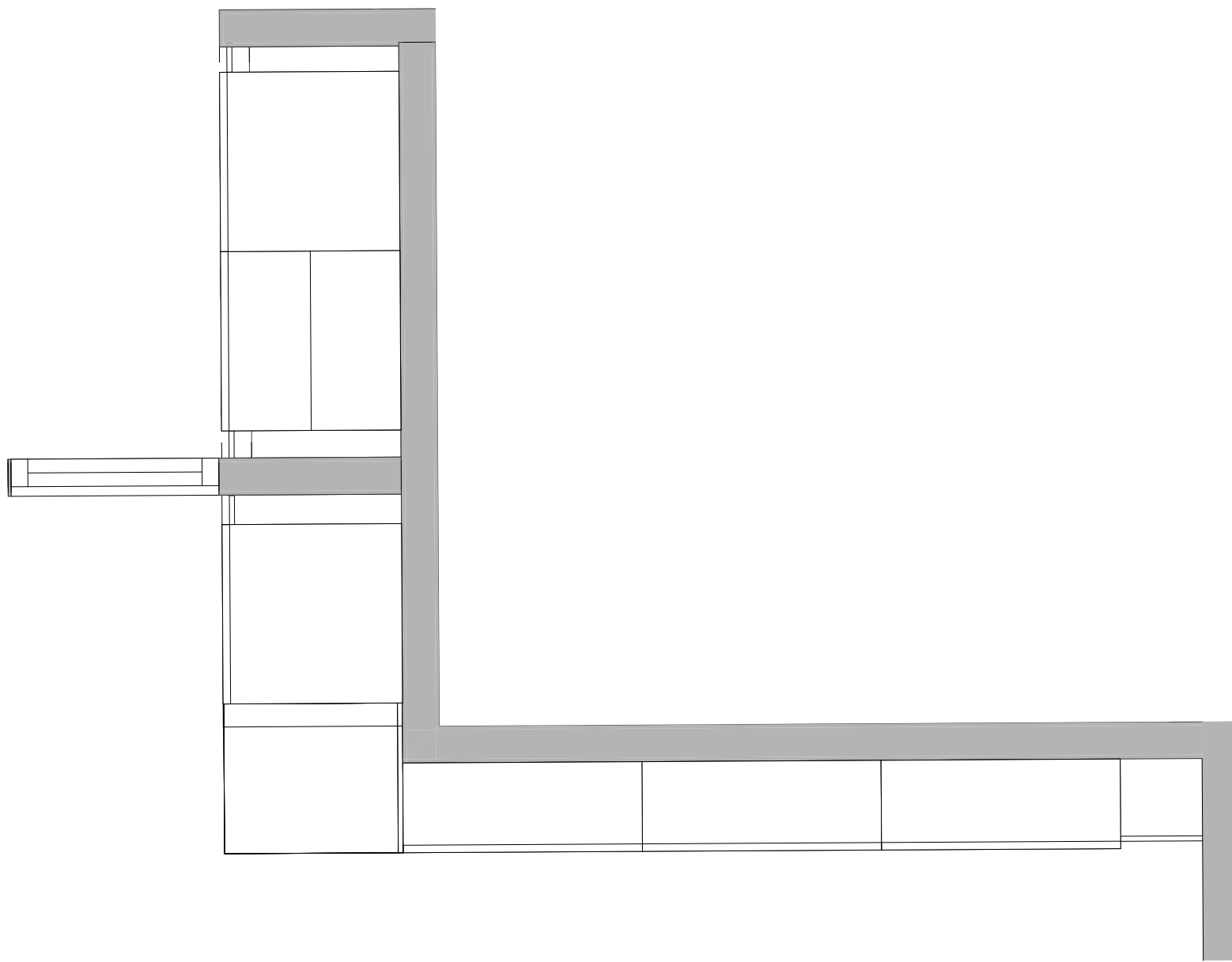
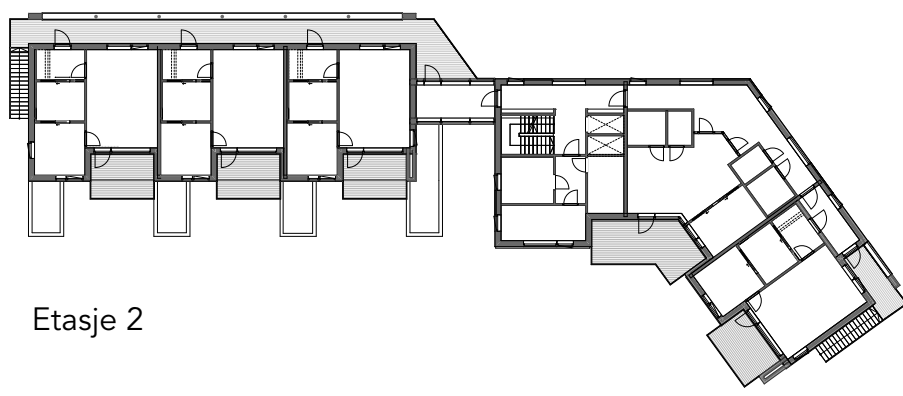
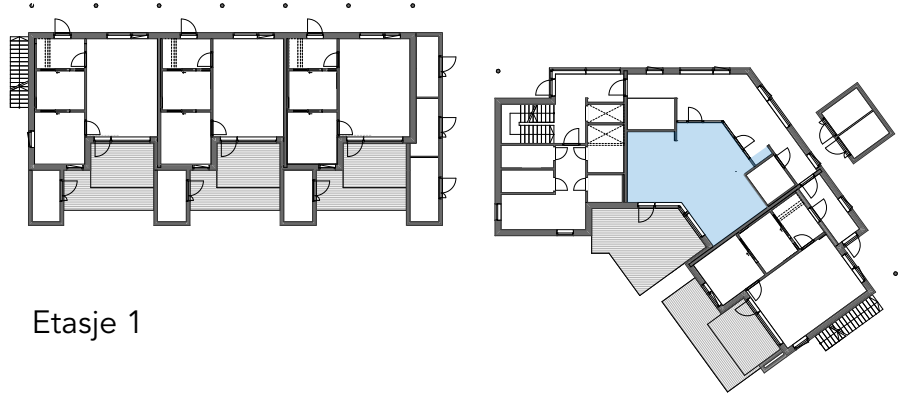
### Beskrivelse

- fronter og benkeplate i høytrykkslaminat (minst 3 valg)
- underlimt vask med sideplass
- skuffer i alle underskap
- alle skuffer og skap skal ha demping
- uttrekkbake hyller eller skuffer i nedre del av høyskap
- ovn i høyskap - høyde tilpasses behov
- bøylehåndtak i stål med luminanskontrast mot front
- alle hvitevarer skal være integrerte
- induksjonplatetopp
- uttrekkbar tredelt kildesorteringssystem i skuff under vask
- karusell i hjørneskap
- dimbar LED stripe/lyslister under overskap
- backsplash plate over hele benk
- kullfilter ventilator i overskap
- sokkel, dekkside og foringer mot sidevegger i frontfarge



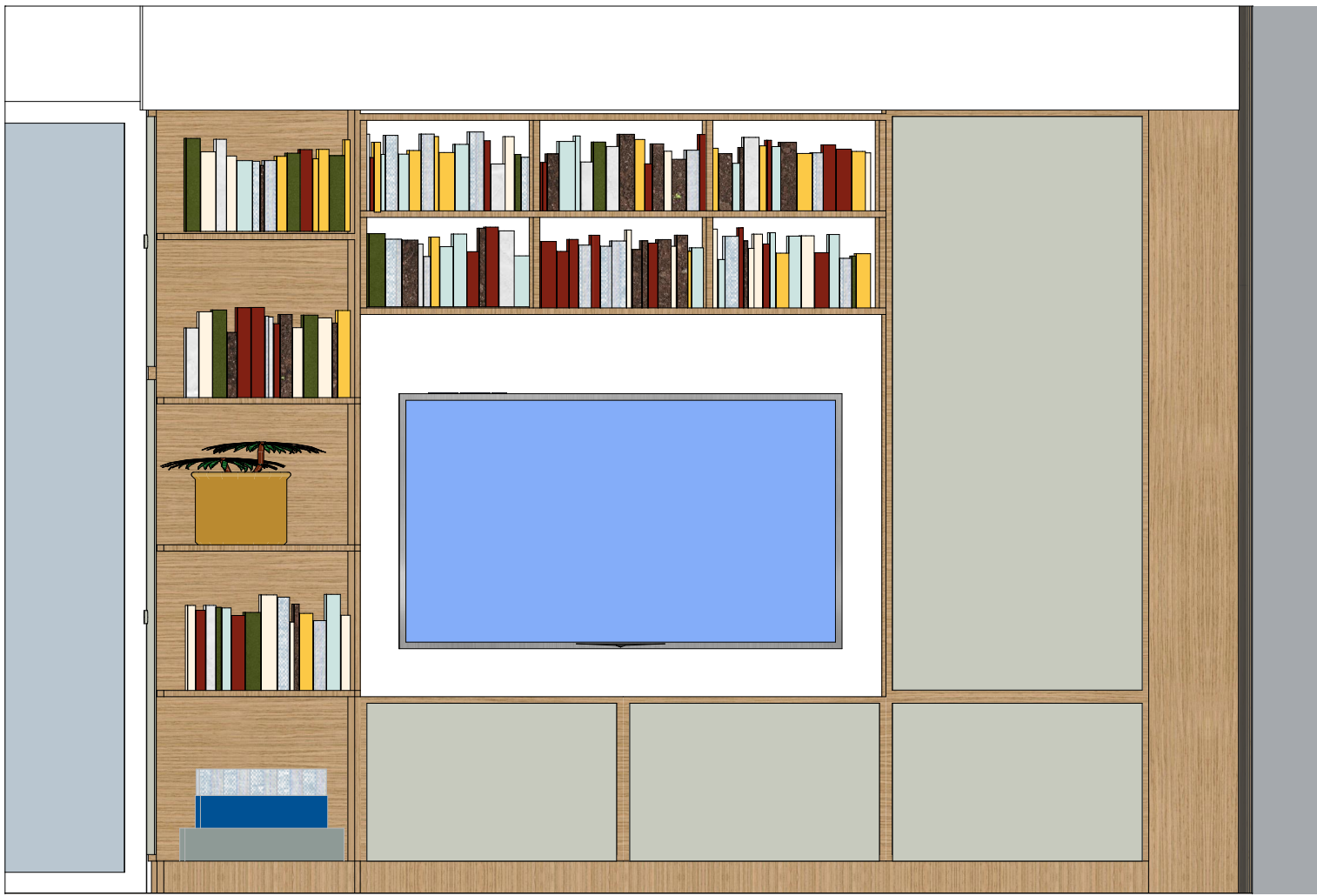
REV	DATE	TEGN	KONTR	GODKJ	ENDRING			
						Time kommune Foreldreinitiativ Kverneland Gamle Aslandsvegen, 4355 Kverneland, Norge Kjøkken base		
						ARKITEKTER AS Havnegata 15 4306 Sandnes tlf: 476 84 000 web: www.arkas.no org.nr: 999 655 114		
						KOMMUNE-, GÅRDS- OG BRUKSNR: 28/681		
TEGN	KONTR	GODKJ	OPPDRAKS NR	PROSJEKTFASE				
LBI	BHE	CRO	4162	Forprosjekt				
MÅLESTOKK		DATE		KARTELEMENT		TEGNINGSNR		REV.
1:500, 1:20 (A1)		15.01.2026		NN ?		A64-104		



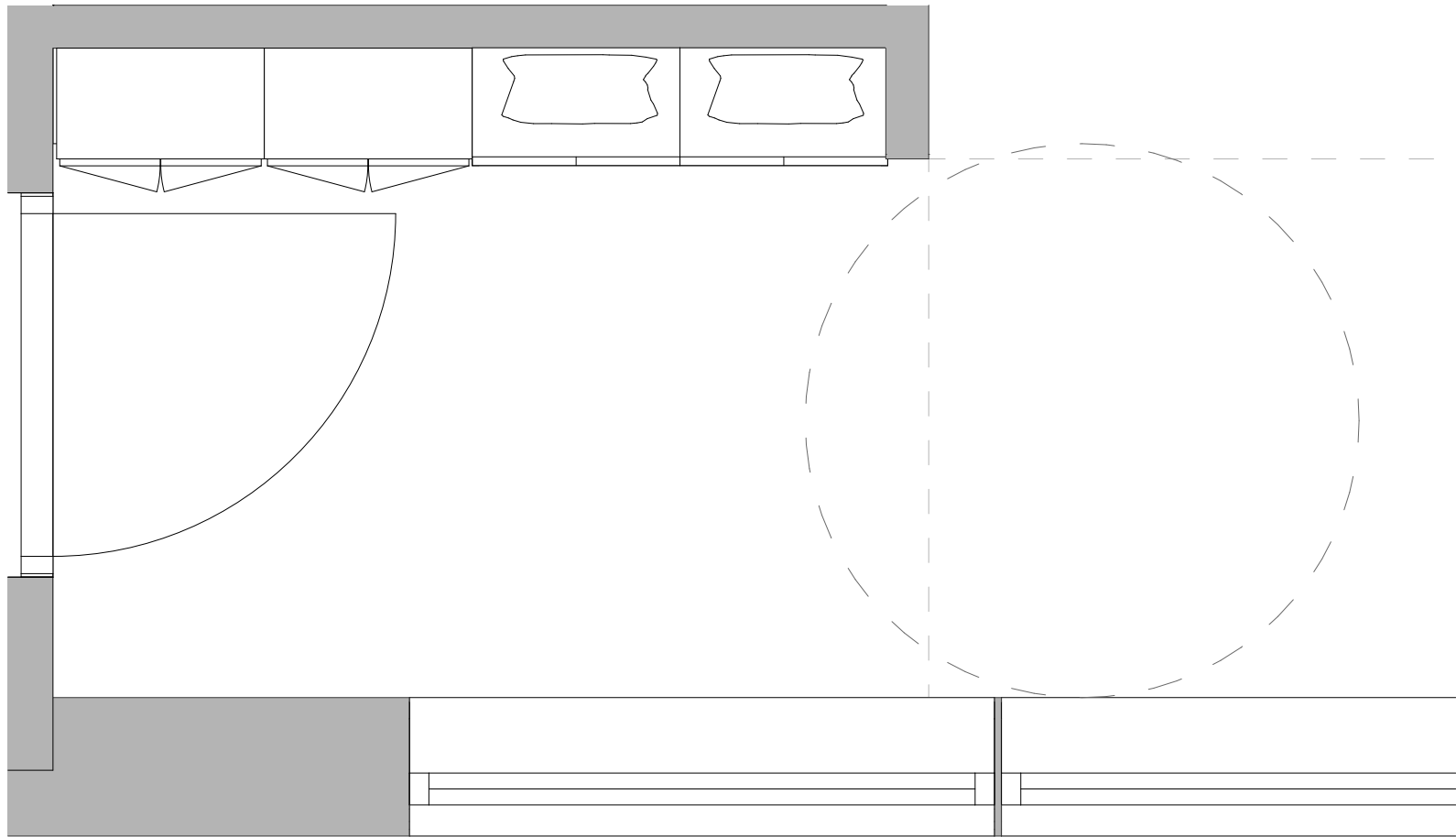
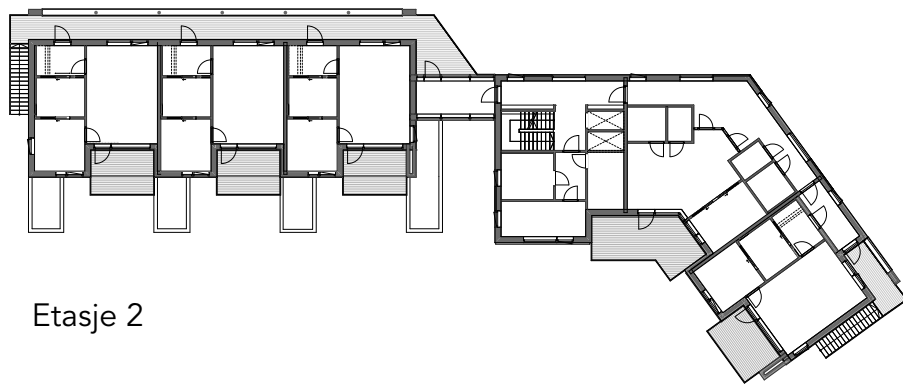
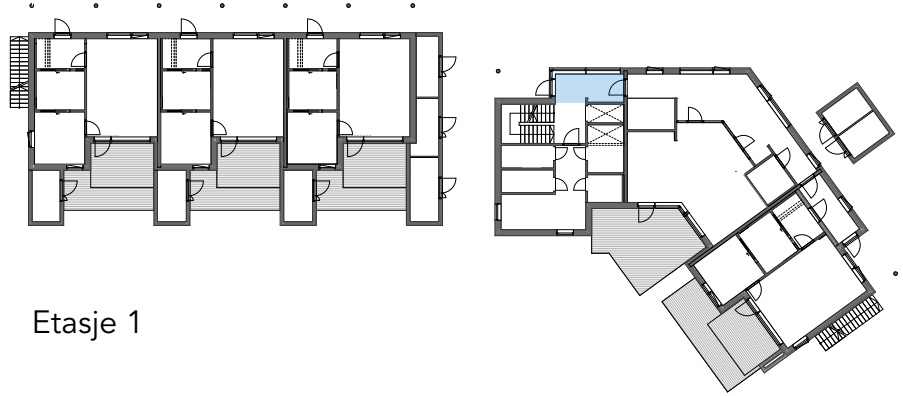


Beskrivelse

- stedsbygget hylleseksjon - kombinasjon av lukket skap og åpne hyller med utsparing til TV
- overflater i høytrykkslaminat, to ulike (fritt valg)
- trykkbeslag til alle dører ("push to open")
- alle skap skal ha demping
- sokkel, deksider og foringer mot sidevegger



REV	DATE	TEGN	KONTR	GODKJ	ENDRING	<div>ARKITEKTER AS</div> <div>Havnegata 15</div> <div>4006 Sandnes</div> <div>☎: 476 84 000</div> <div>web: www.arkas.no</div> <div>org.nr: 999 655 114</div>				
Time kommune										
Foreldreinitiativ Kverneland										
Gamle Aslandsvegen, 4355 Kverneland, Norge										
TV/oppbev. felles						<div>AROS</div>				
KOMMUNE-, GARD- OG BRUKSNR: 28/681										
TEGN	LB1	KONTR	BHE	GODKJ	CRO			OPPRAGS NR	4162	PROSJEKTFASE
				Forprosjekt						
MALESTOKK		DATE		KARTELEMENT		TEGNINGSNR		REV.		
1:20, 1:500 (A1)		15.01.2026		NN ?		A64-105				



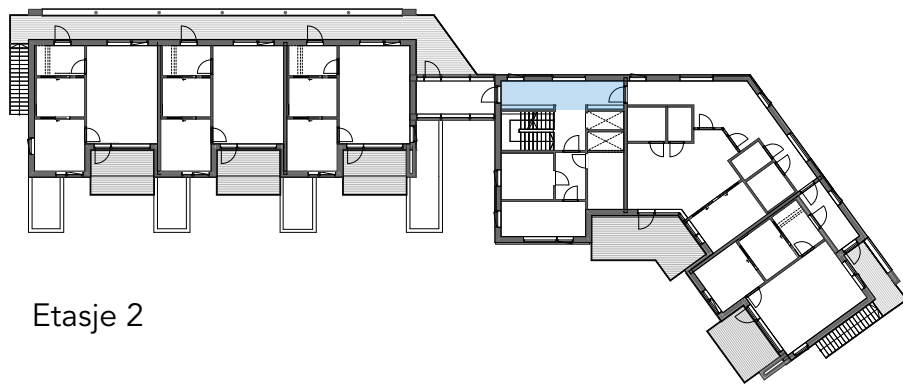
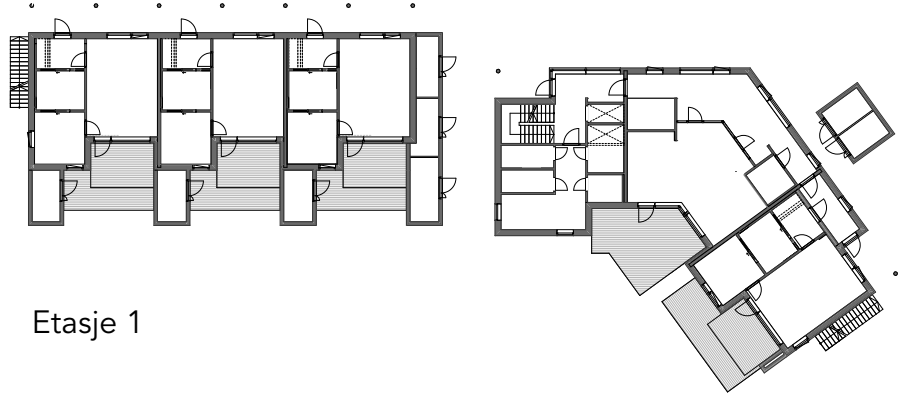
Beskrivelse

- fronter i høytrykkslaminat (minst 3 valg)
- låsbare skap? med dobbeldører og flyttbare hyller
- alle skap skal ha demping
- bøylehåndtak i stål
- sittenisje med skum av høy kvalitet som oppfyller krav for offentlig miljø
- formsydd putetrekk egnet for offentlig miljø, iht brannkrav
- dekksider med høytrykkslaminat rundt sittenisje (fritt fargevalg)
- sokkel, dekksider og foringer mot sidevegger i frontfarge



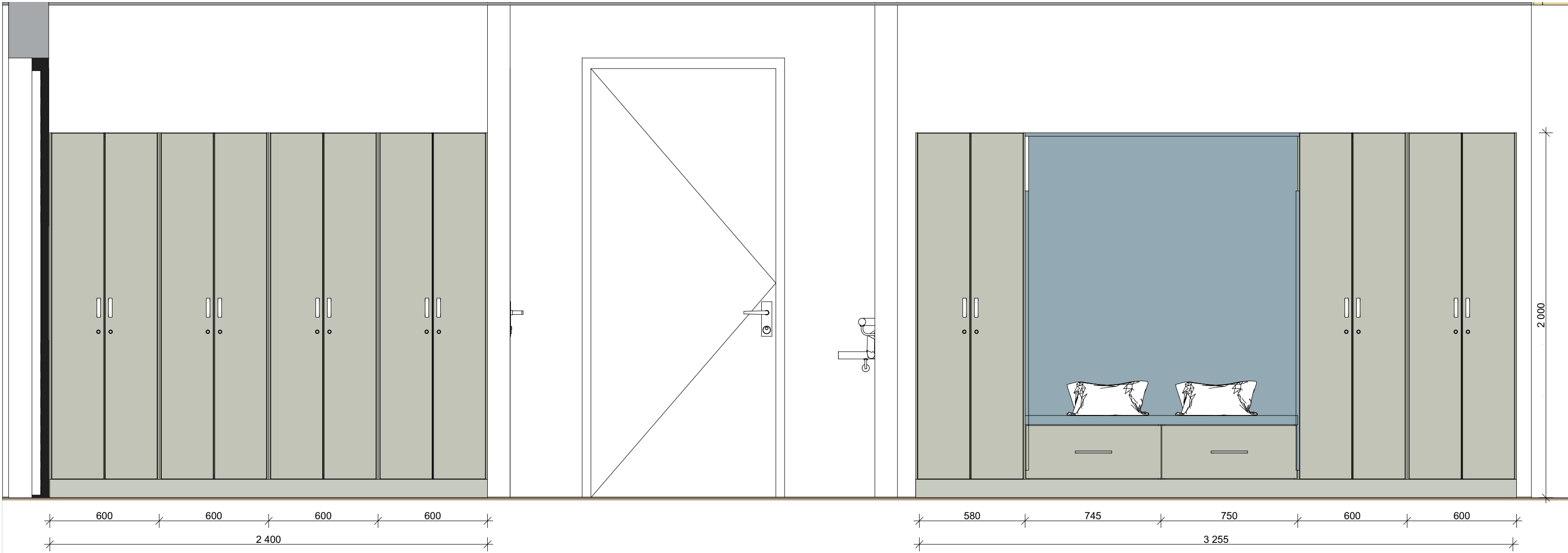
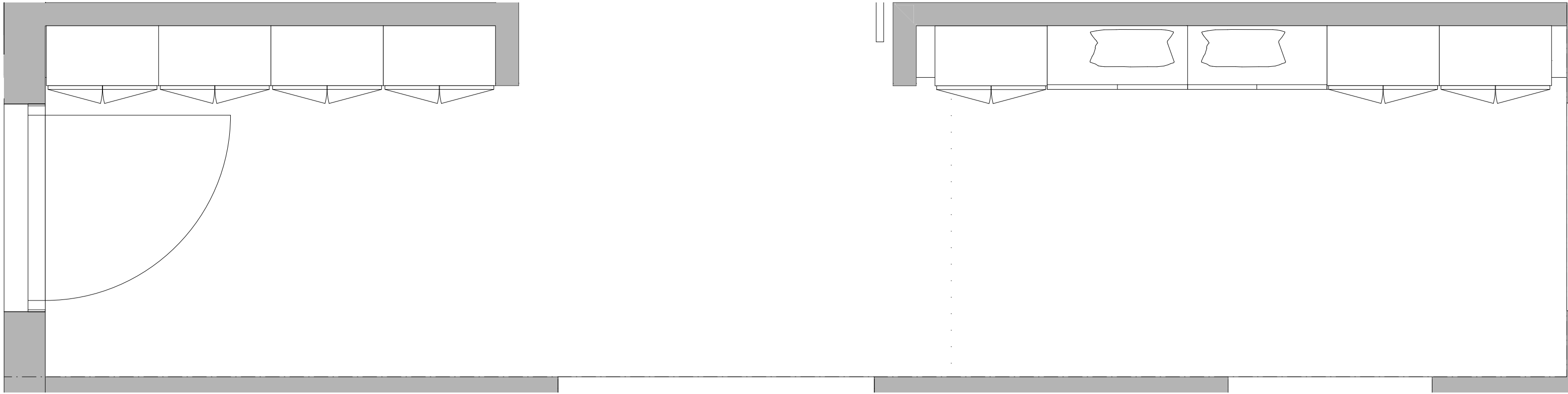
REV   DATO		TEGN	KONTR	GODKJ	ENDRING	<div>ARKITEKTER AS</div> <div>Havnegata 15</div> <div>4306 Sandnes</div> <div>Ø: 476 84 000</div> <div>web: www.arkos.no</div> <div>org.nr: 999 655 114</div>			
Time kommune									
Foreldreinitiativ Kverneland									
Gamle Aslandsvegen, 4355 Kverneland, Norge									
Oppbev./sittenisjer gang nede									
KOMMUNE-, GÅRDS- OG BRUKSNR: 28/681									
TEGN	LBI	KONTR	BHE	GODKJ	CRO	OPPDRAKS NR	4162	PROSJEKTFASE	Forprosjekt
MALESTOKK				DATO		KART DATUM			
1:500, 1:20 (A1)				15.01.2026		NN ?			
A64-106								TEGNINGSNR.	REV:





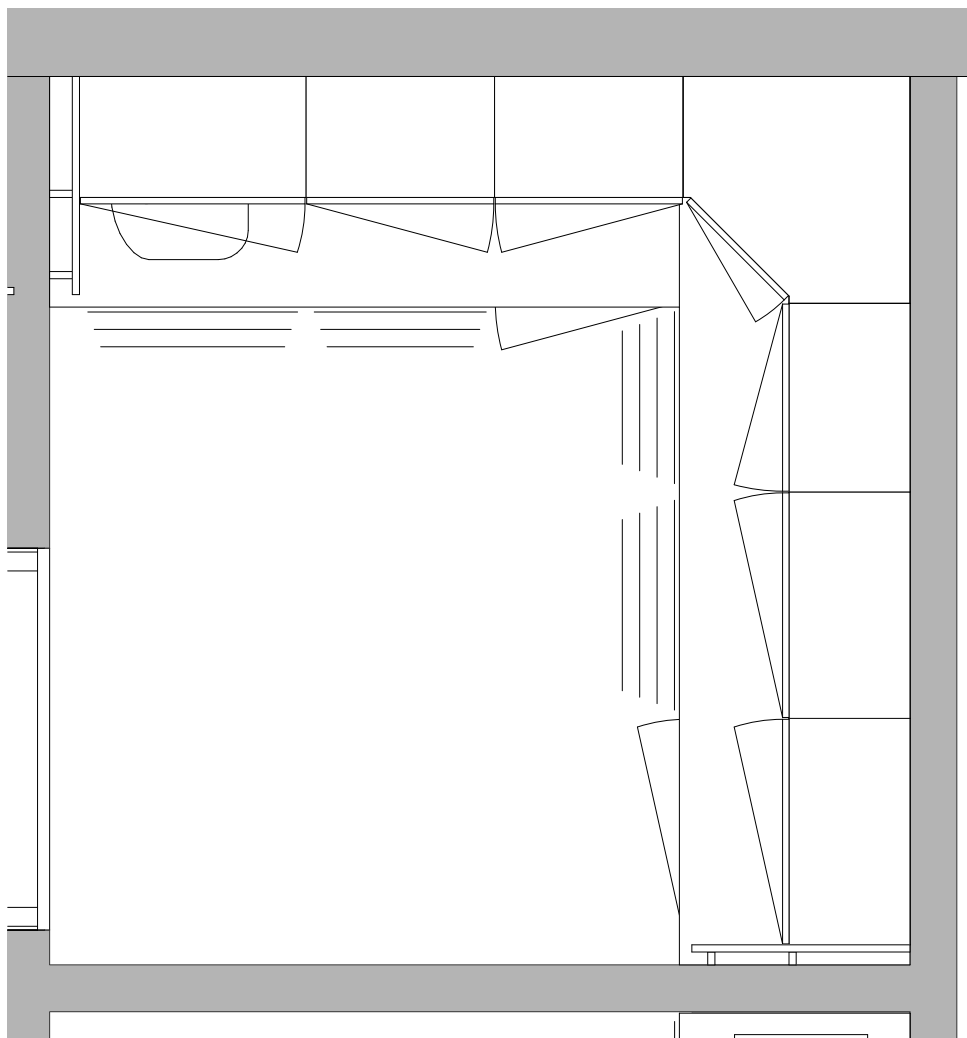
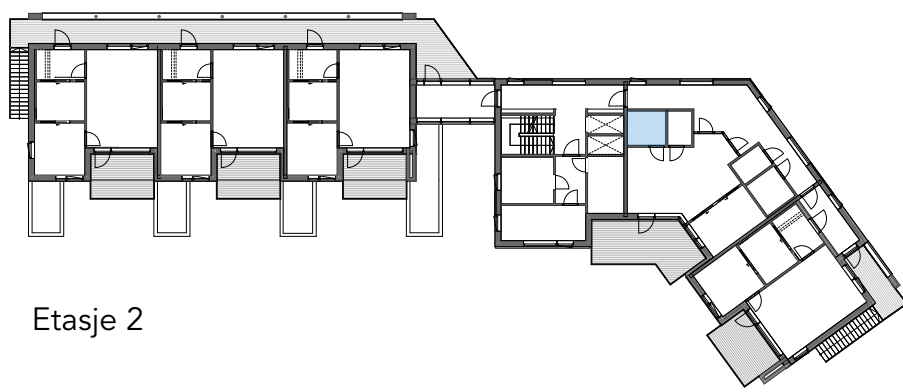
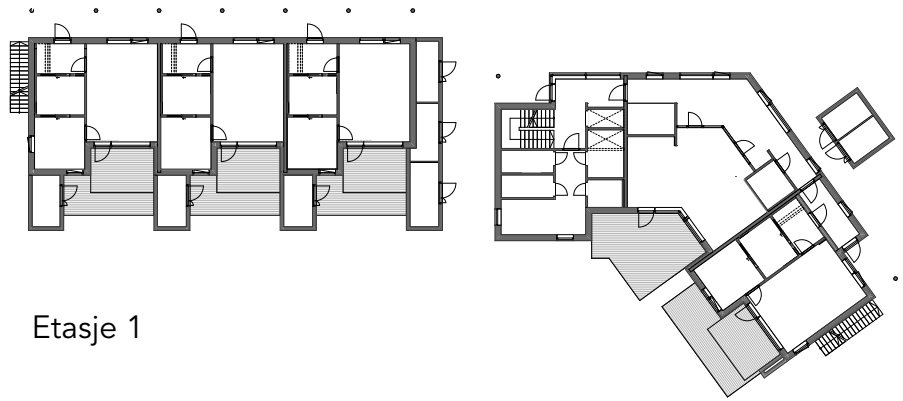
### Beskrivelse

- fronter i høytrykkslaminat (minst 3 valg)
- **låsbare skap?** med dobbeldører og flyttbare hyller
- alle skap skal ha demping
- bøylehåndtak i stål
- sittenisje med skum av høy kvalitet som oppfyller krav for offentlig miljø
- formsydd putetrekk egnet for offentlig miljø, iht brannkrav
- dekksider med høytrykkslaminat rundt sittenisje (fritt fargevalg)
- sokkel, dekksider og foringer mot sidevegger i frontfarge



REV	DATE	TEGN	KONTR	GODKJ	ENDRING		
<div>Time kommune</div> <div>Foreldreinitiativ Kverneland</div> <div>Gamle Aslandsvegen, 4355 Kverneland, Norge</div> <div>Oppbev./sittenisjer gang oppe</div>						<div>AROS</div>	ARKITEKTER AS
							Havnegata 15
							4355 Sandness
							tel: 476 84 000
							web: www.aros.no
							org.nr: 999 655 114
KOMMUNE-, GÅRDS- OG BRUKSNR:						28/681	
TEGN	LBI	KONTR	BHE	GODKJ	CRO	OPPDRAKS NR	PROSJEKTFASE
						4162	Forprosjekt
MÅLESTOKK		DATE		KARTDATUM			
1:500, 1:20 (A1)		15.01.2026		NN ?			
						TEGNINGSNR:	REV:
						A64-107	

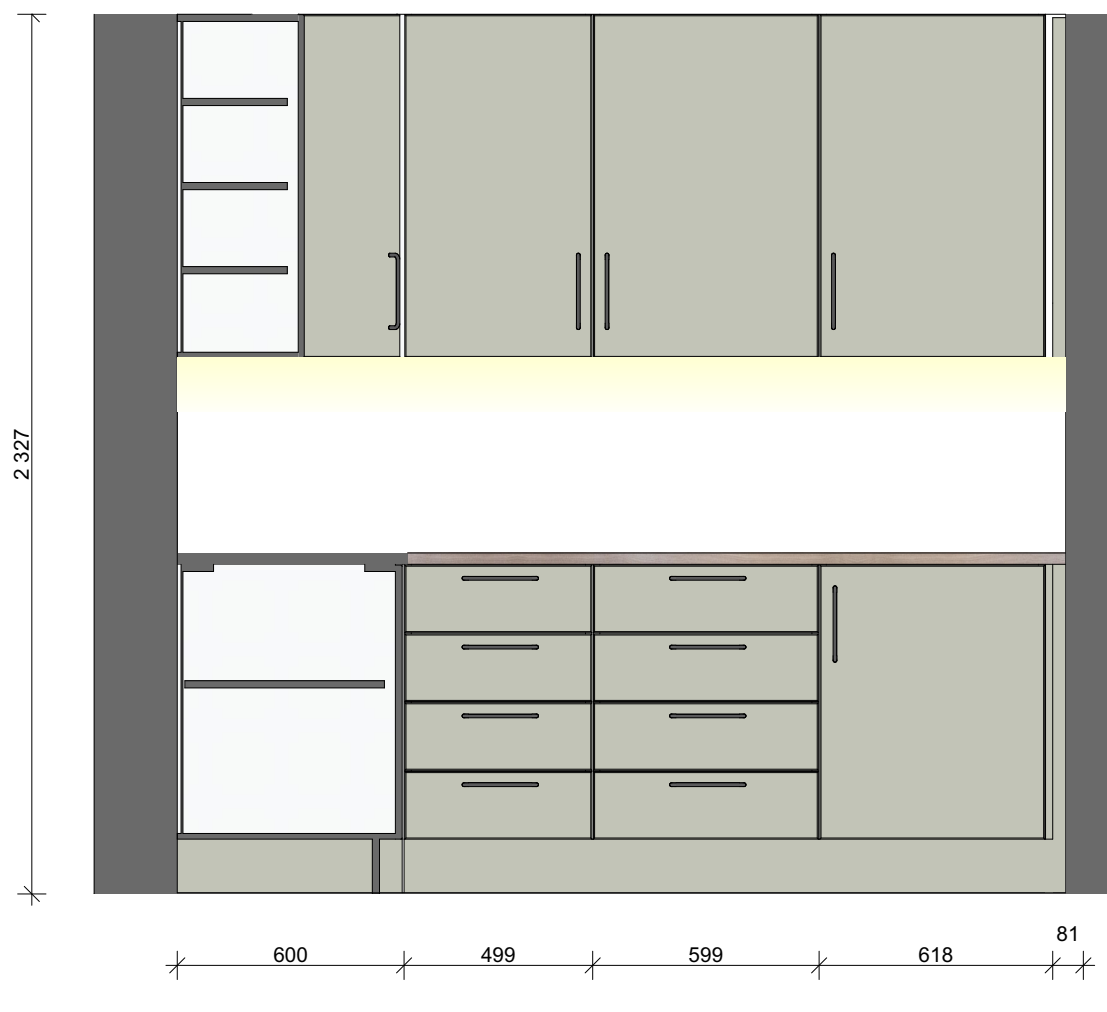
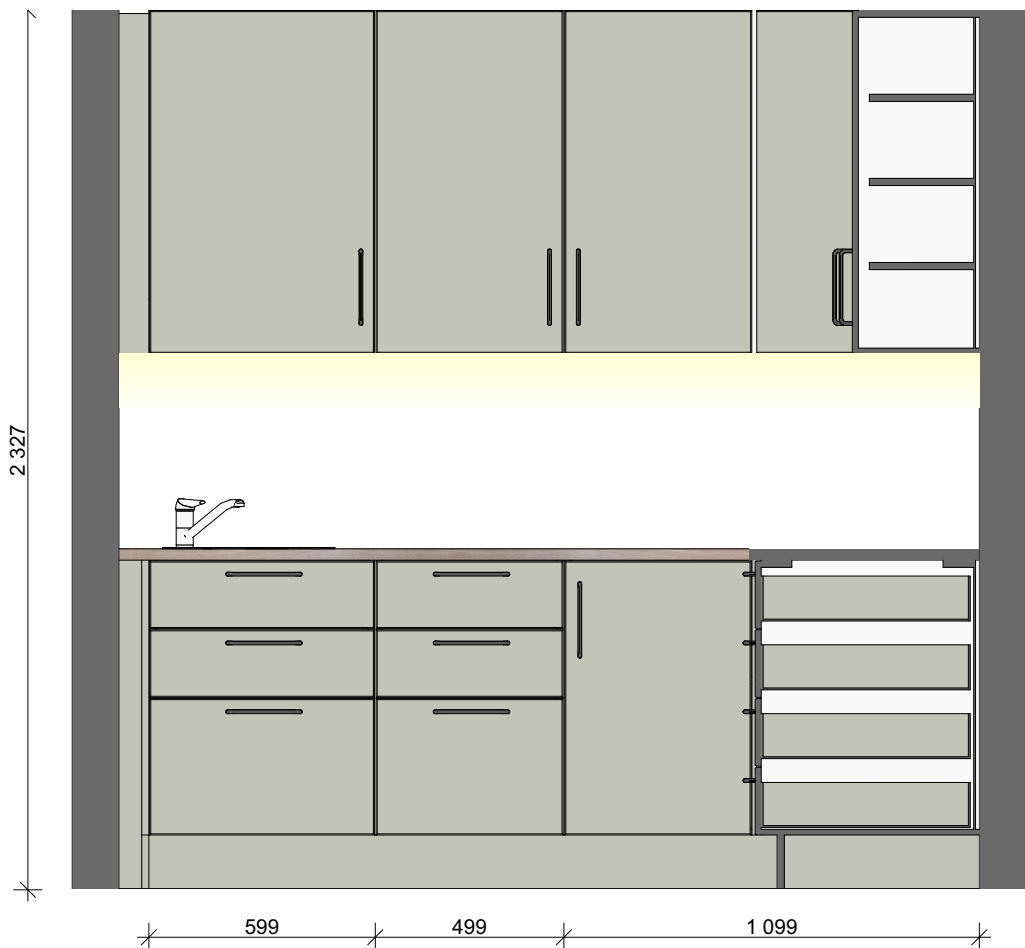
**AROS**  
ARKITEKTER AS  
Havnegata 15  
4306 Sandnes  
tlf: 476 84 000  
web: www.aros.no  
org.nr: 999 655 114



Beskrivelse

- fronter og benkeplate i høytrykkslaminat (minst 3 valg)
- underlimt vask
- skuffer i alle underskap
- alle skuffer og skap skal ha demping
- bøylehåndtak i stål
- dimbar belysning under overskap
- backsplash plate mellom benk og overskap
- sokkel, dekk sider og foringer mot sidevegger i frontfarge
- låsbart kjøleskap under benk?
- avtrekk?
- behov? arbeidsplass?

annet utstyr?

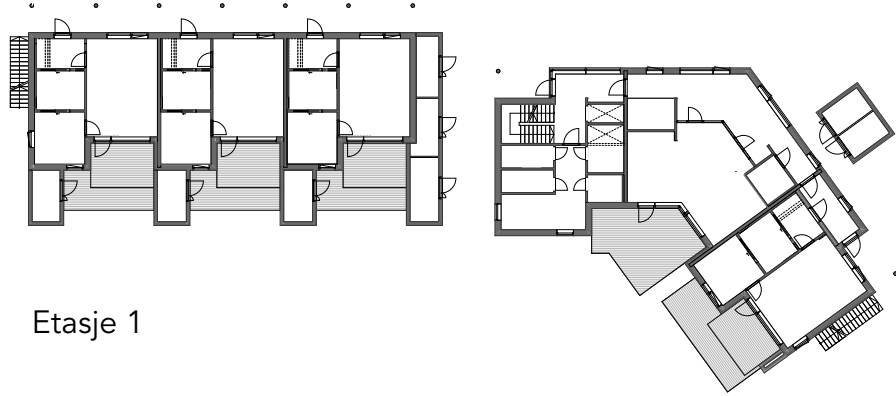


REV/DATE		TEGN	KONTR	GODKJ	ENDRING		
<div>Time kommune</div> <div>Foreldreinitiativ Kverneland</div> <div>Gamle Aslandsvegen, 4355 Kverneland, Norge</div> <div>Medisinrrom</div>						<div>AROS</div>	ARKITEKTER AS
							Havnegata 15
							4355 Sandness
							tel: 475 54 000
							web: www.aros.no
							org.nr: 999 655 114
KOMMUNE-, GÅRDS- OG BRUKSNR: 28/681							
TEGN	KONTR	GODKJ	OPPRAGS NR	PROSJEKTFASE			
LBI	BHE	CRO	4162	Forprosjekt			
MALESTOKK		DATE		KARTDATE		TEGNINGSNR.	REV.
1:20, 1:500 (A1)		15.01.2026		NN ?		A64-108	

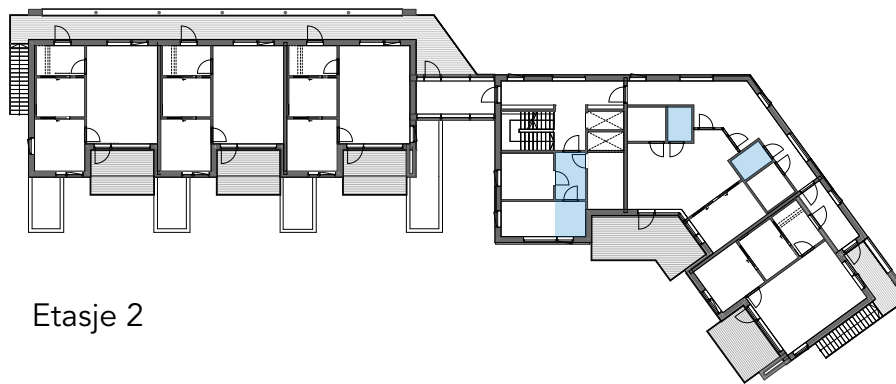
ARKITEKTER AS  
Havnegata 15  
4306 Sandnes  
tlf: 476 84 000  
web: www.arkas.no  
org.nr: 999 655 114

AROS





Etasje 1



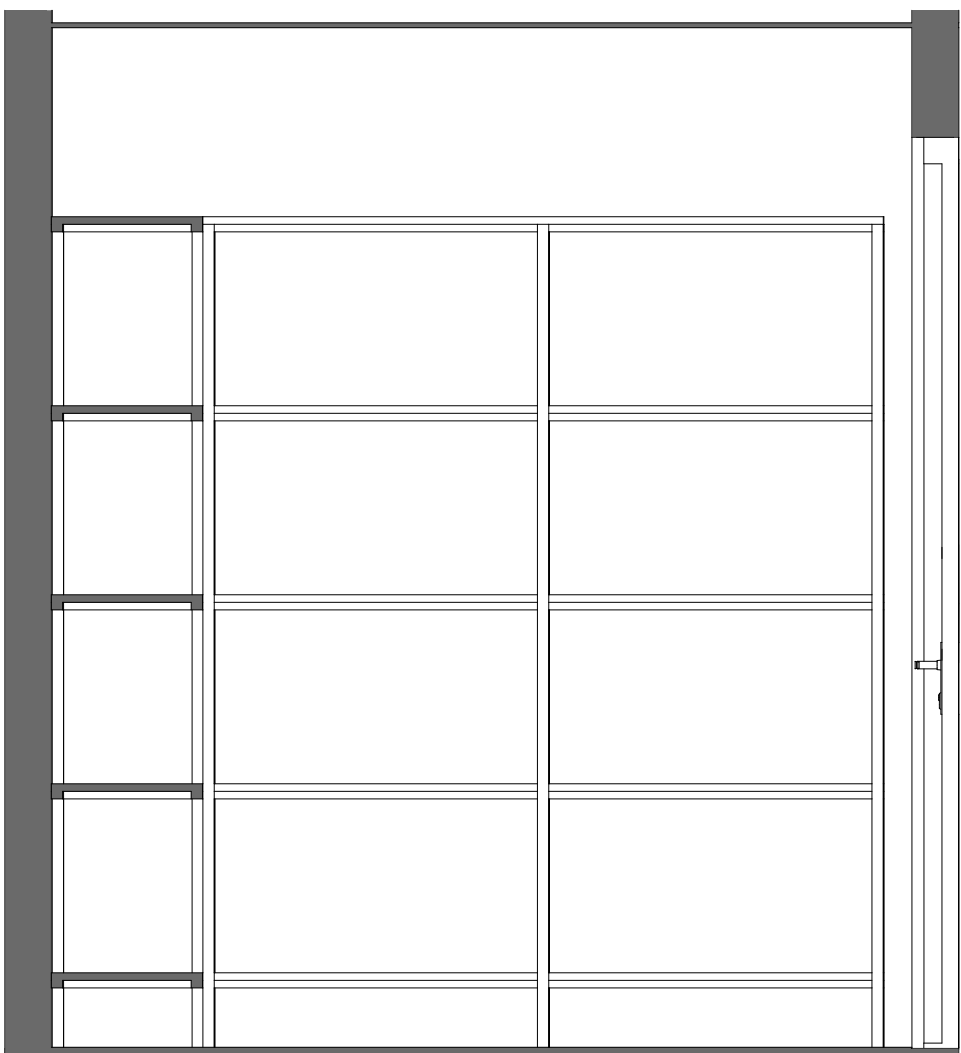
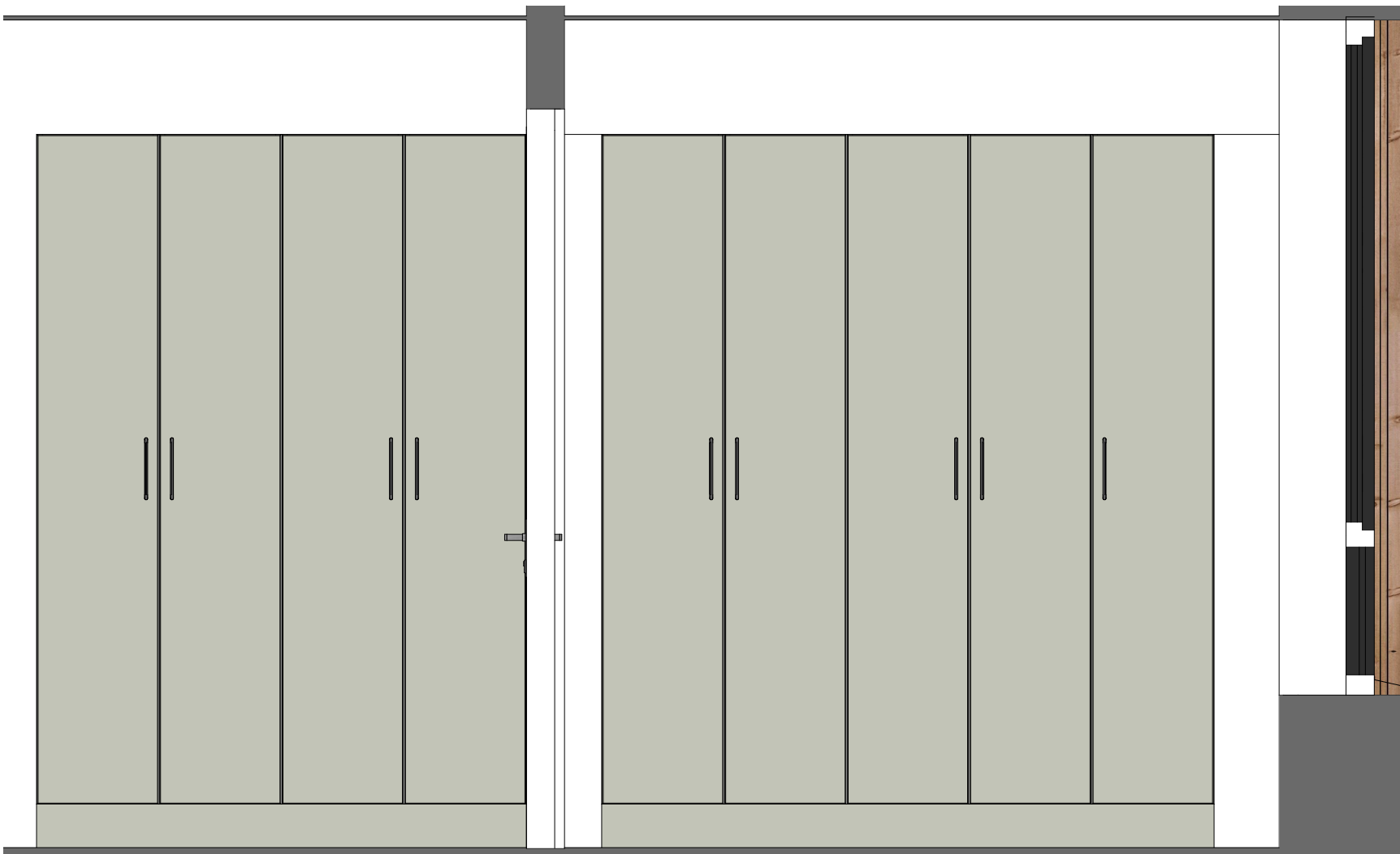
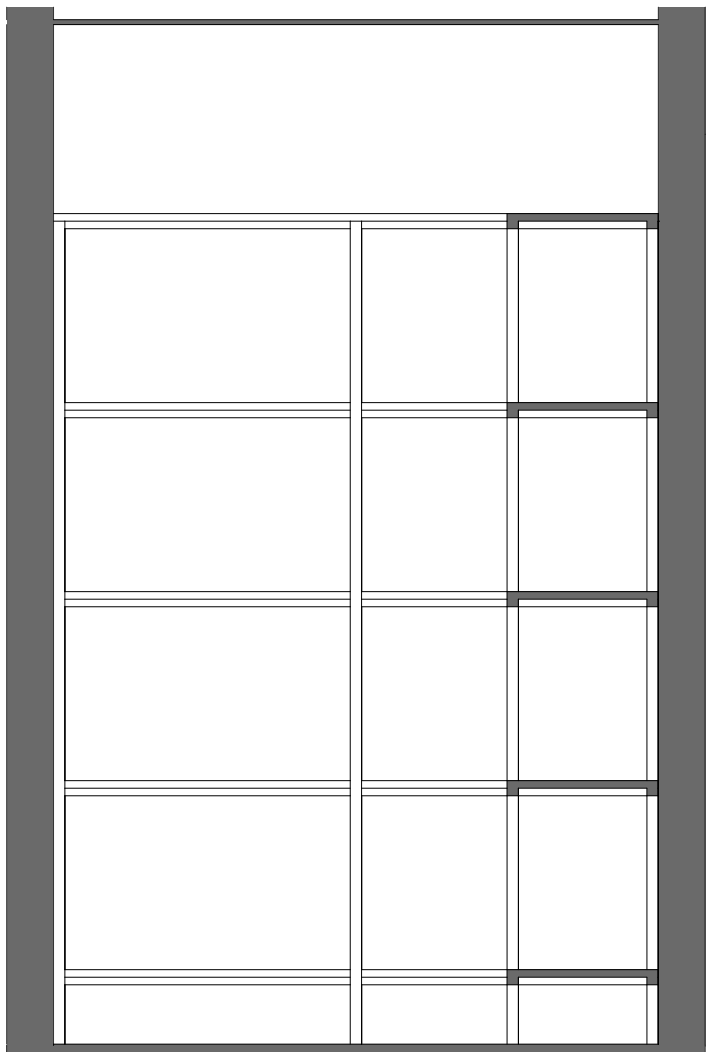
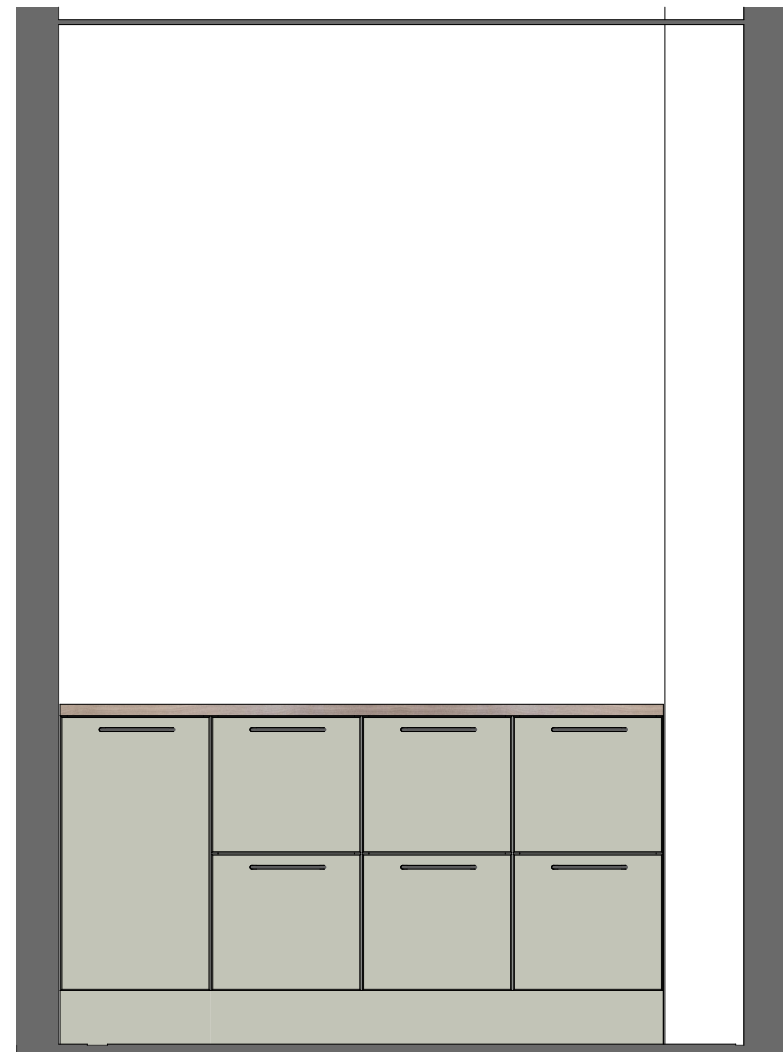
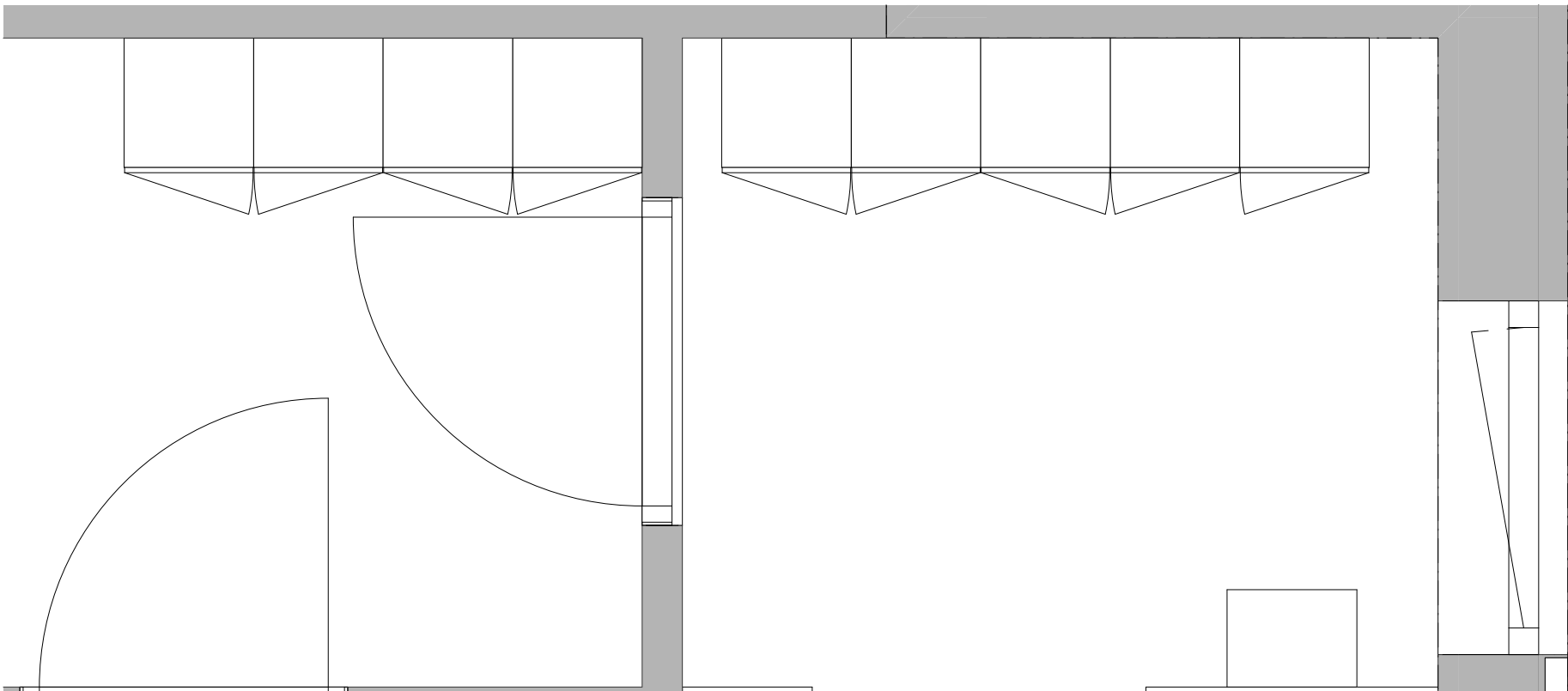
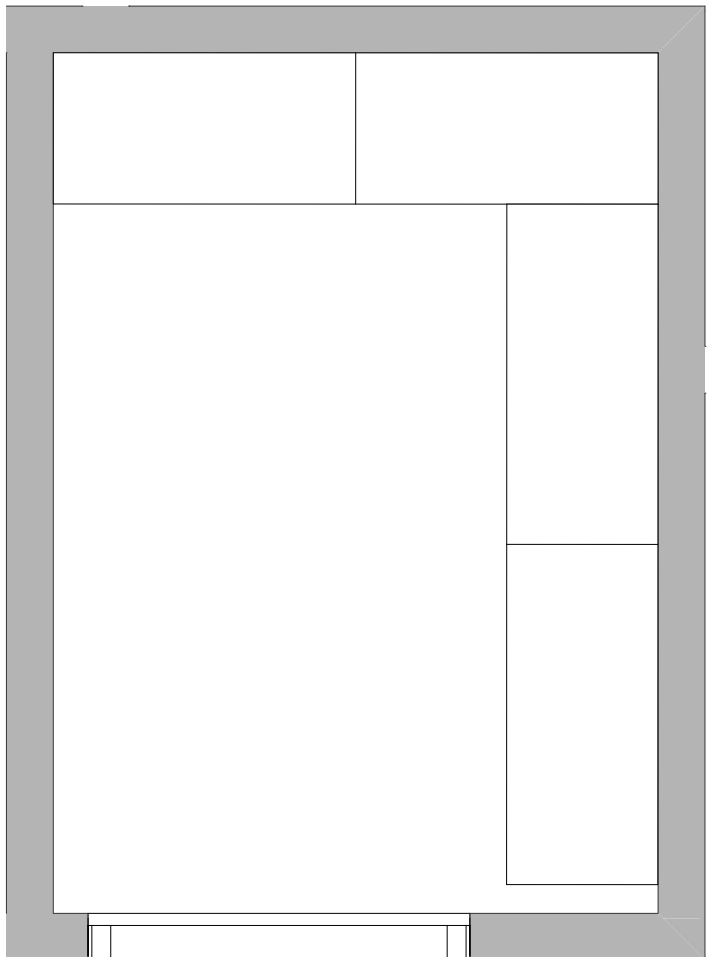
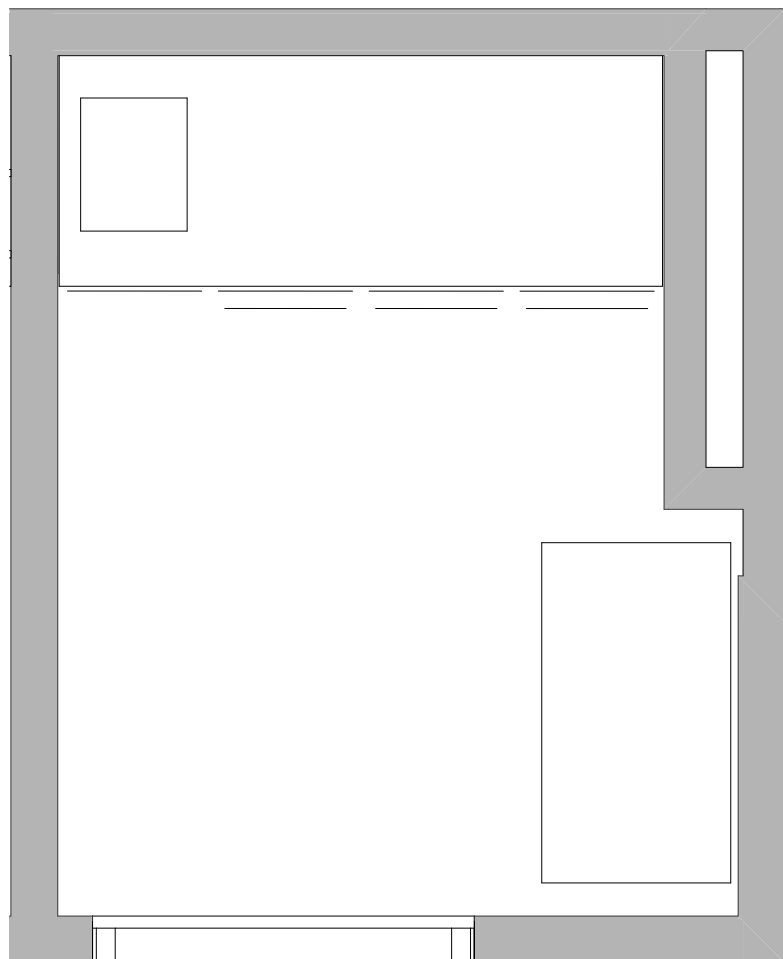
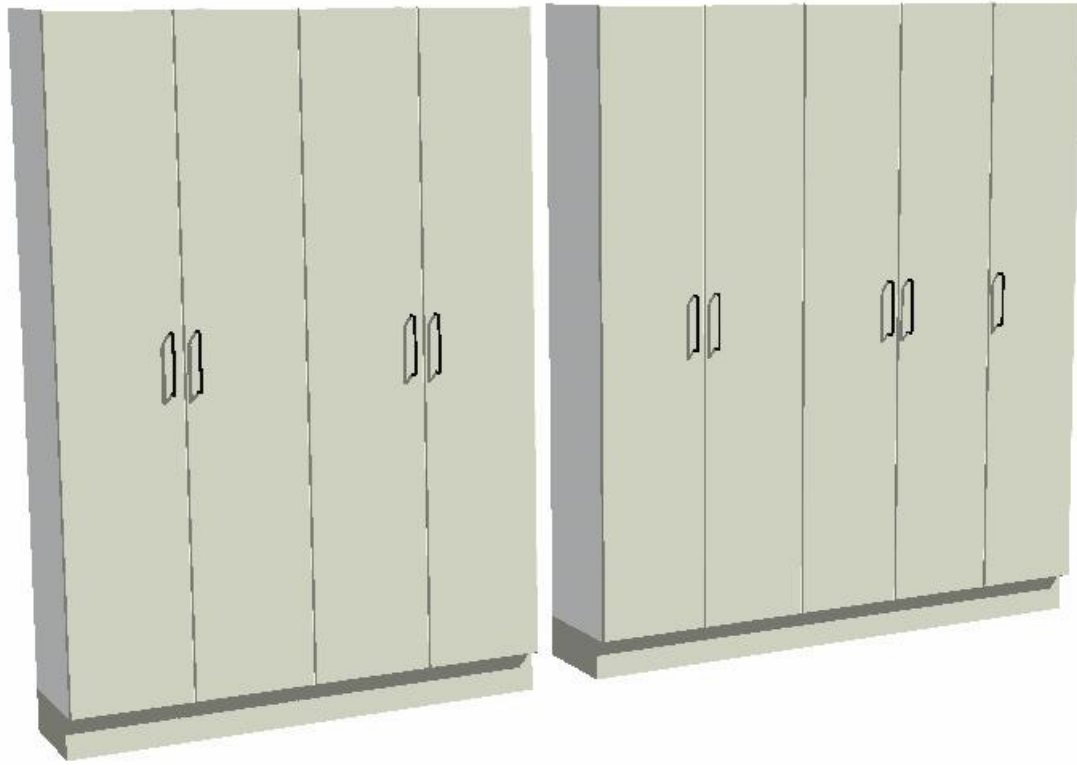
Etasje 2

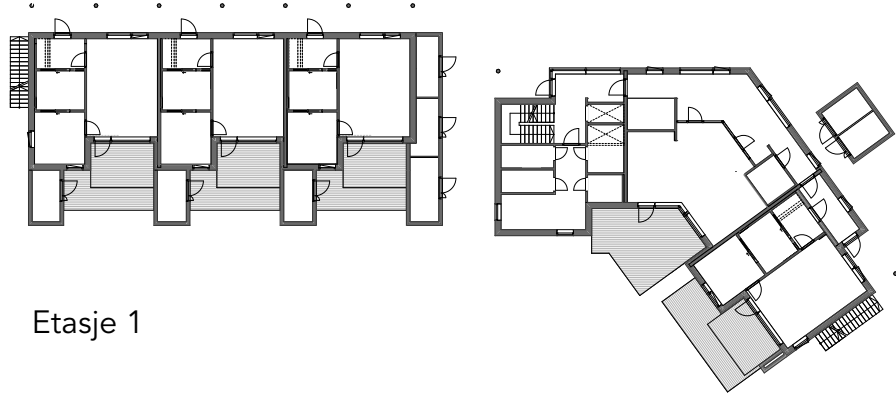
Beskrivelse

Kopirom:  
Oppbevaring med skuffer og plass til papiravfall. Hull i benkeplate til papirinnkast. Leveres med søppelbøtte.

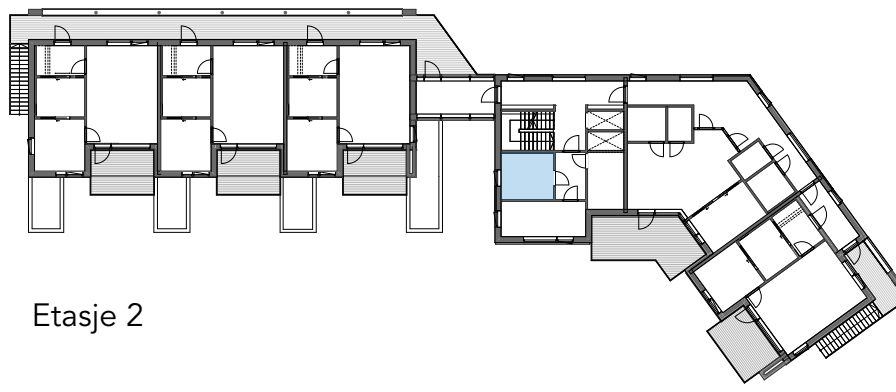
Lager:  
Systemhyller i metall til lager, med bein. Minst 40cm dybde. Leveres iht. møbleringsplan.

Høyskap til oppbevaring:  
Deler av lagringsareal er fordelt i høyskap plassert rundt i baseareal, ganger og på lederkontor. Disse er markert på plantegning, bredde veksler mellom 40, 60 og 80 cm med høyde 240 cm. Leveres med 5 flyttbare hyller for hvert skap.  
**Leveres med sylindrlås med elektronisk styring, slik at de kan åpnes “nøkkelfritt” av de ansatte.**  
Leveres iht. møbleringsplan.





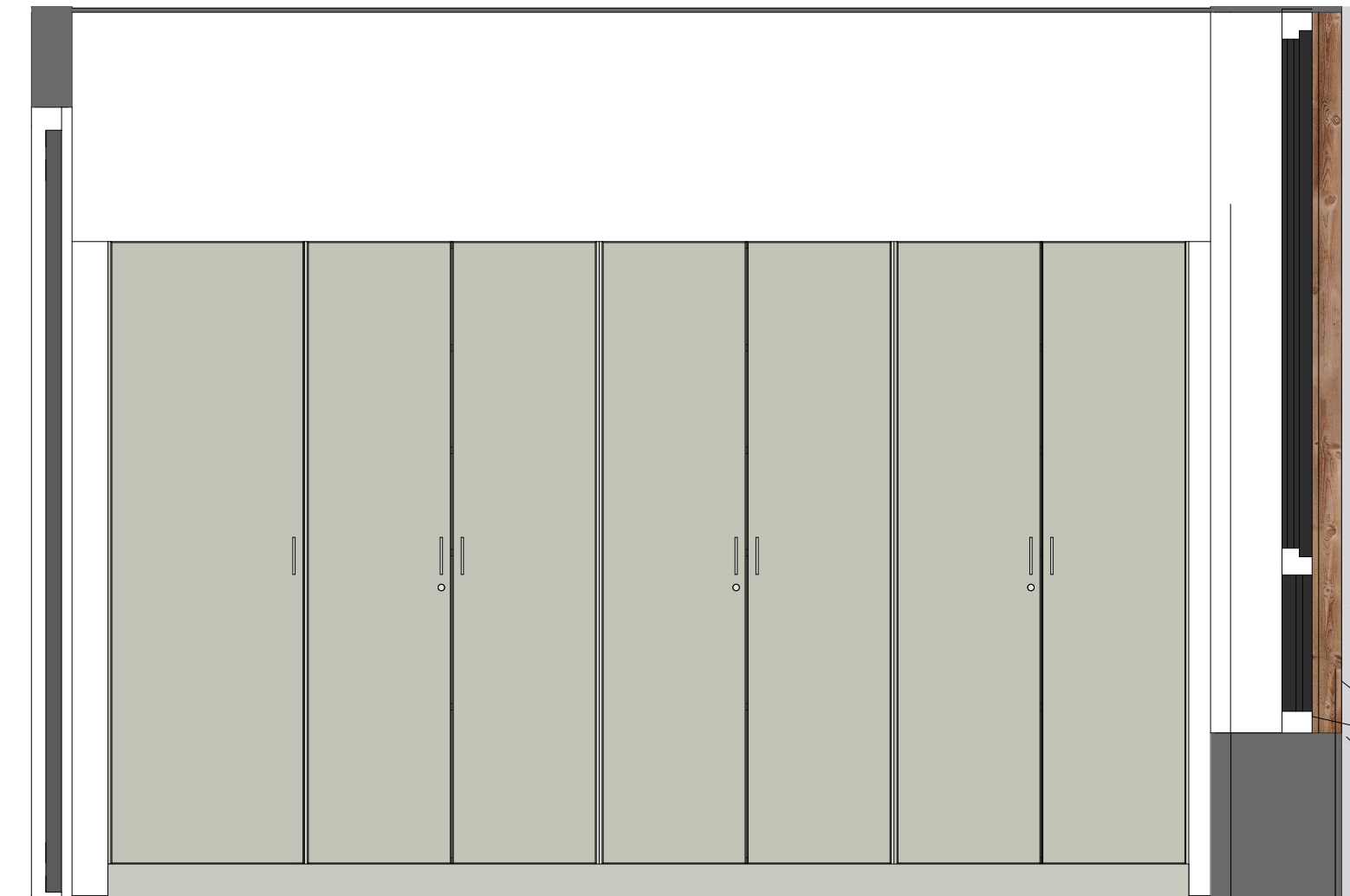
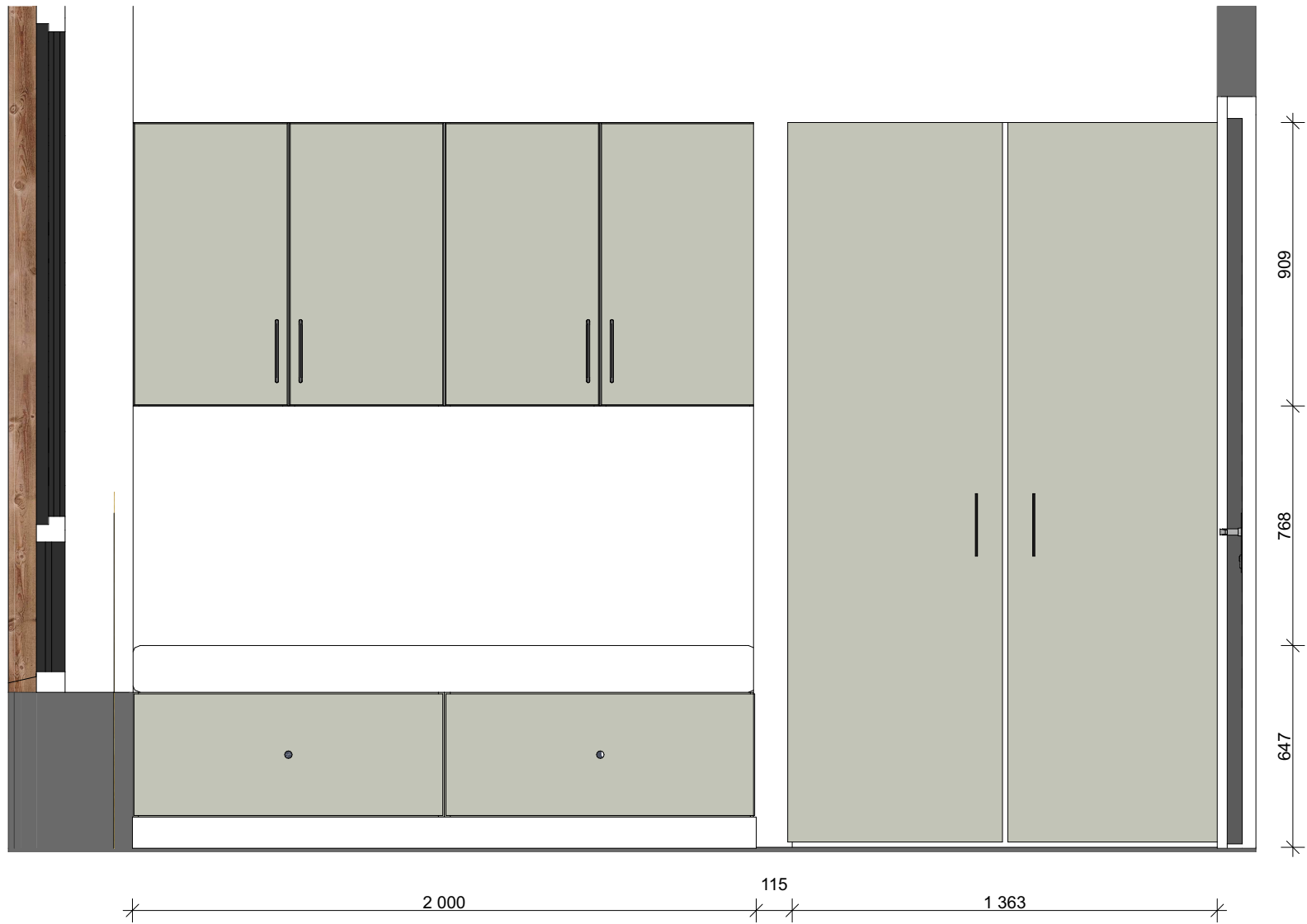
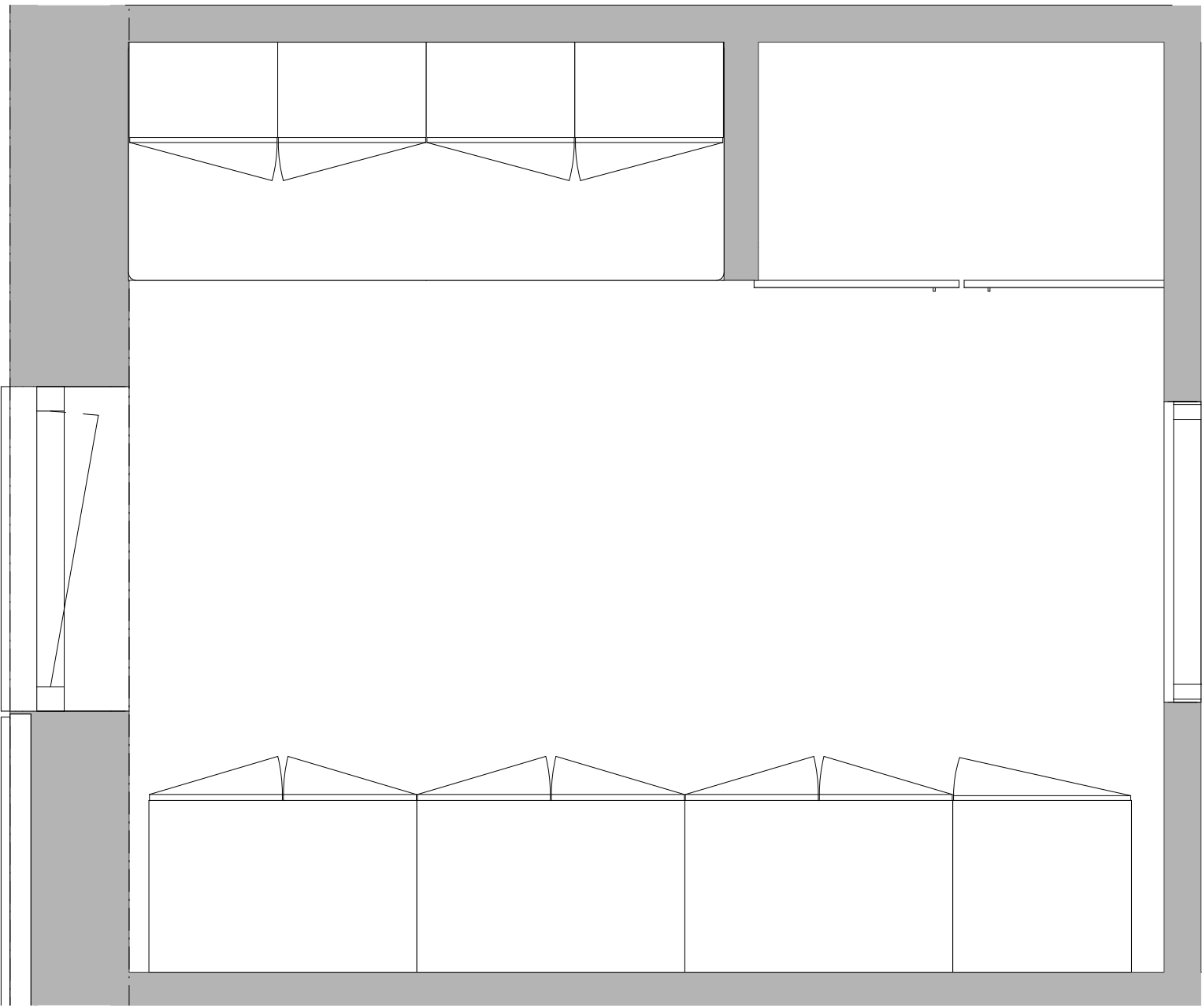
Etasje 1



Etasje 2

### Beskrivelse

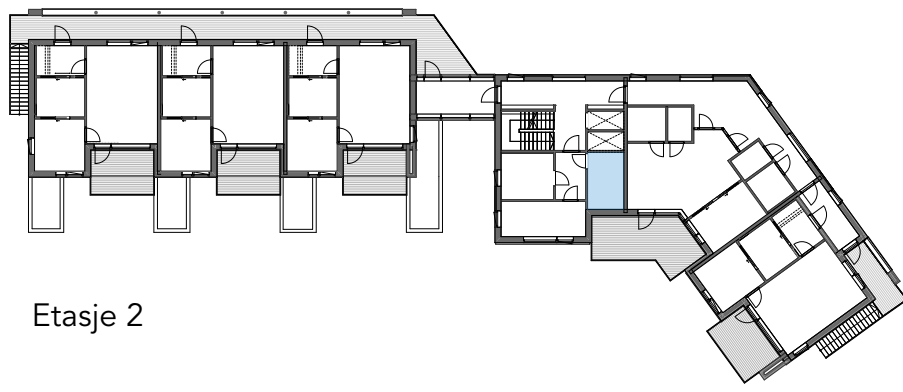
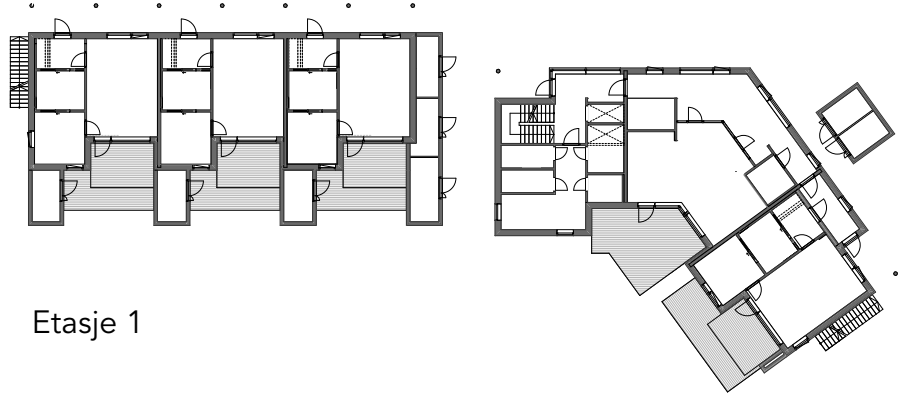
- fronter i høytrykkslaminat (minst 3 valg)
- alle skuffer og skap skal ha demping
- bøylehåndtak i stål
- innebygget madrass av høy skumkvalitet som oppfyller kravene for offentlig miljø, vaskbart trekk, fasthet avklares i detaljprosjekt
- solide skuffer til lagring under hvileplass
- skapdører på solide hengsler foran nisje
- dimbar belysning under overskap
- sokkel, deksider og foringer mot sidevegger i frontfarge
- høyskap med flyttbare hyller



REV / DATE		TEGN	KONTR	GODKJ	ENDRING		
<div>Time kommune</div> <div>Foreldreinitiativ Kverneland</div> <div>Gamle Aslandsvegen, 4355 Kverneland, Norge</div> <div>Hvilerom/lager</div>						<div>AROS</div>	ARKITEKTER AS
							Hovengen 15
							4305 Sandnes
							tf: +47 84 00
							web: www.aros.no
							org.nr: 999 655 114
KOMMUNE-, GÅRDS- OG BRUKSNR: 28/681							
TEGN	KONTR	GODKJ	OPPDRAKS NR	PROSJEKTFASE			
LB1	BHE	CRO	4162	Forprosjekt			
MALESTOKK		DATE		KARTDATUM			
1:500, 1:20 (A1)		15.01.2026		NN ?		TEGNINGSNR:	REV:
						A64-110	

**AROS**  
ARKITEKTER AS  
Havnegata 15  
4306 Sandnes  
tlf: 476 84 000  
web: www.aros.no  
org.nr: 999 655 114

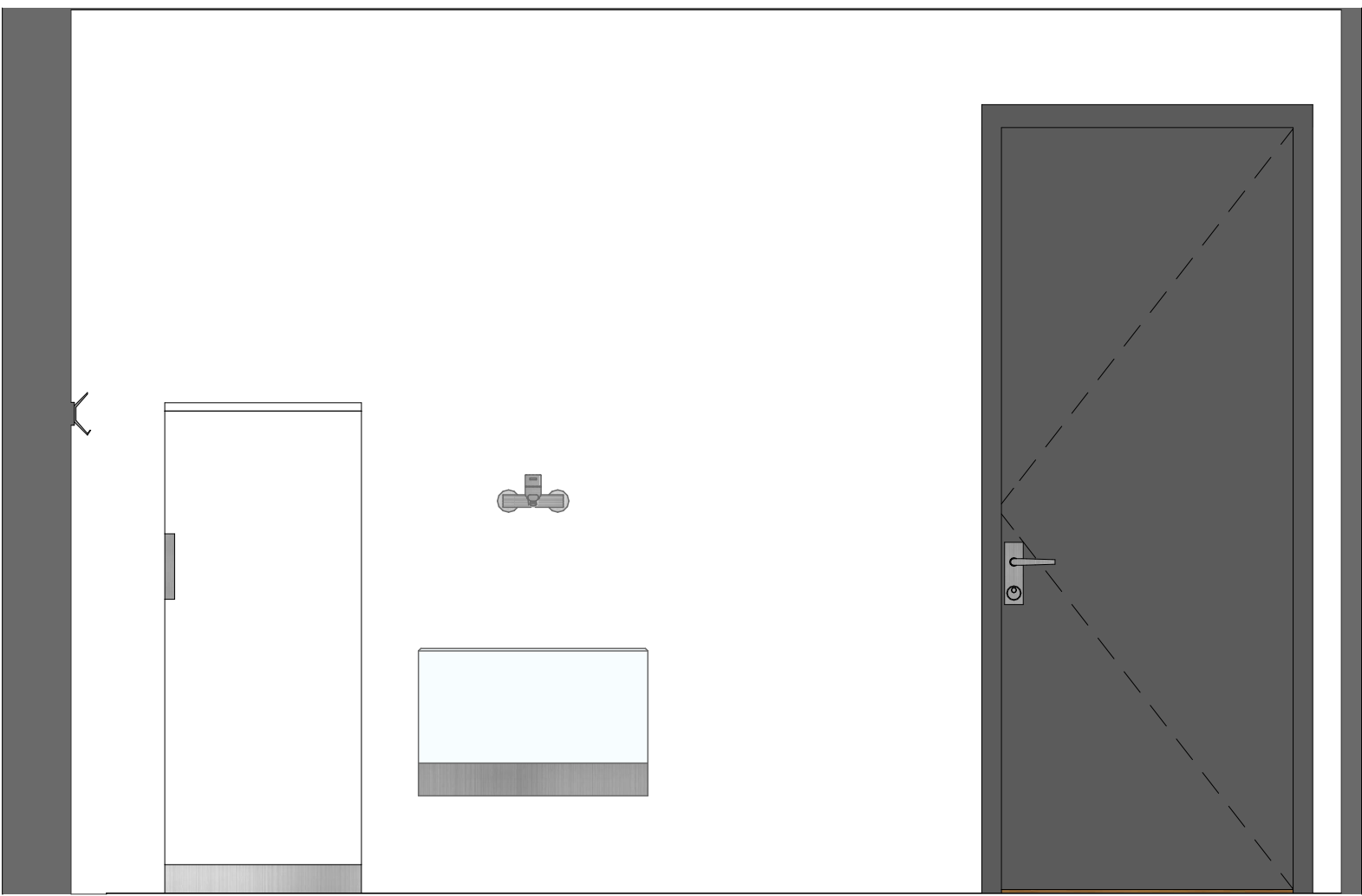
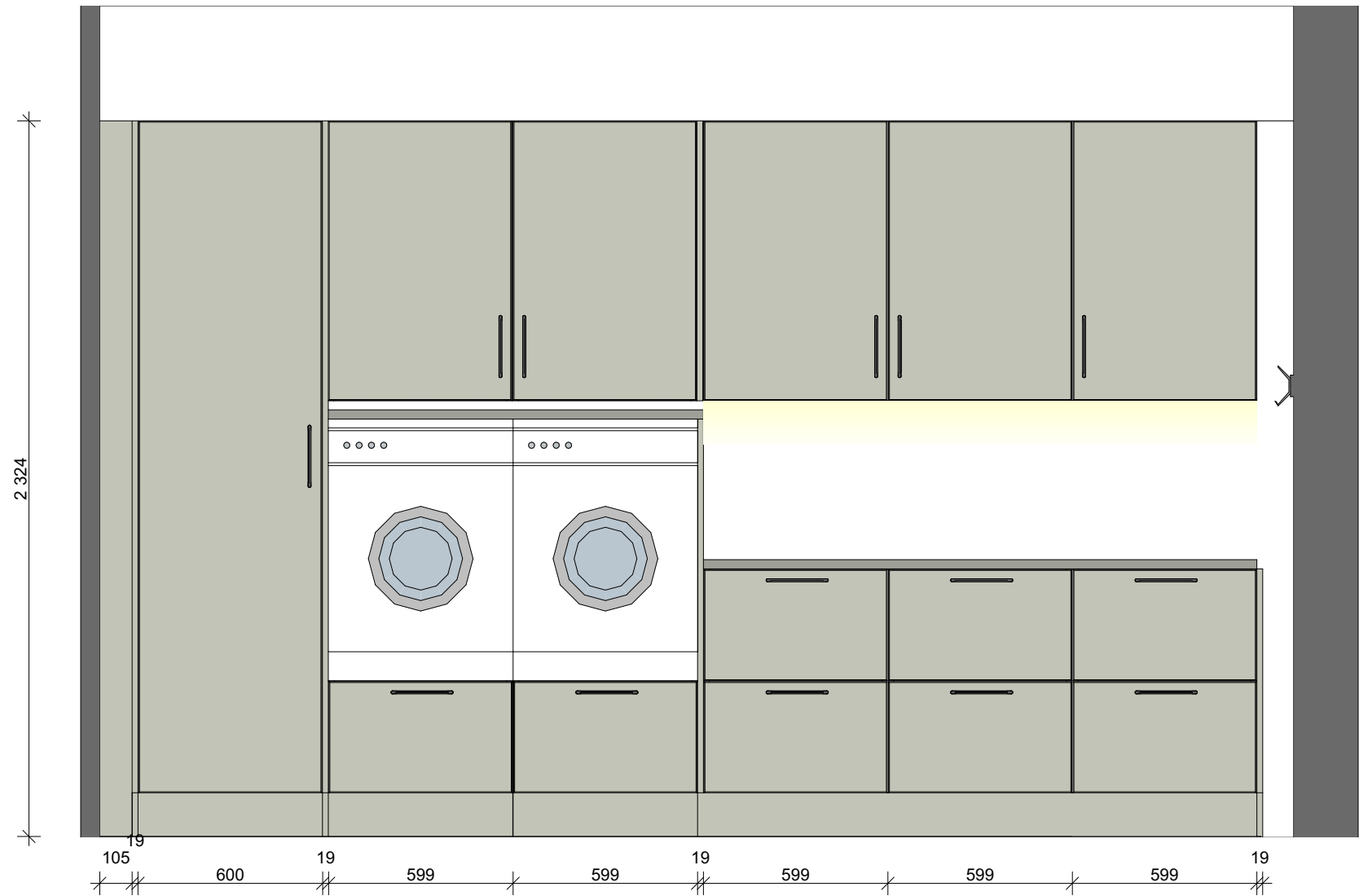
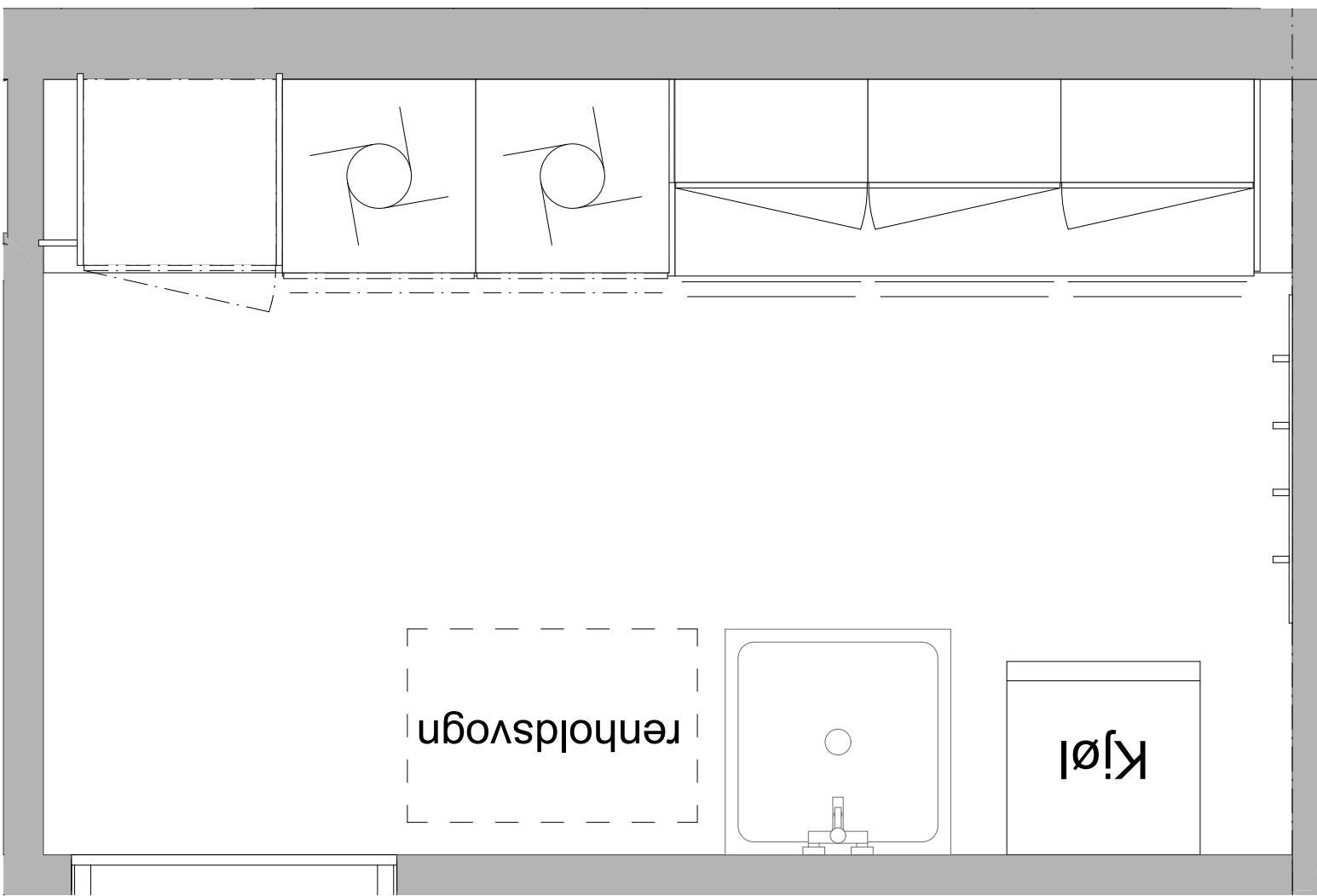




Beskrivelse

- fronter og benkeplate i høytrykkslaminat (minst 3 valg)
- skuffer i alle underskap
- alle skuffer og skap skal ha demping
- bøylehåndtak i stål
- plass til to vaskemaskiner/vask og tørk i god betjeningshøyde
- dimbar belysning under overskap
- backsplash plate mellom benk og overskap
- sokkel, deksider og foringer mot sidevegger i frontfarge
- utslagsvask med lofilter
- frittstående kjøleskap til mopper
- redskapsholdere på vegg
- oppstillingsareal til renholdsvogn

- størrelser vogn? annet utstyr?



REV/ DATO		TEGN	KONTR	GODKJ	ENDRING		
Time kommune						AROS	ARKITEKTER AS Havnegata 15 4355 Sandness tlf: 476 84 000 web: www.aros.no org.nr: 999 655 114
Foreldreinitiativ Kverneland							
Gamle Aslandsvegen, 4355 Kverneland, Norge							
Reholdsrom							